

Российская Федерация
Комитет по образованию администрации города Моршанска



Рейтинг
образовательных организаций
по оценке эффективности развития
региональной системы
образования за 2017 год



Моршанск
2017

Рейтинг образовательных организаций г. Моршанска по оценке эффективности развития региональной системы образования за 2017 год. – Моршанск: комитет по образованию администрации города Моршанска, 2017. – **39 с.**

Авторы и составители:

Комарова В.А., Гусева О.А., Щербакова О.А., Капитанюк Н.Н., Чистихина О.И.

Компьютерная верстка:

Чистихина О.И.

«Рейтинг образовательных организаций г. Моршанска по оценке эффективности развития региональной системы образования за 2017 год» представляет собой оценку основных составляющих образовательных систем муниципальной территории города: «Доступность получения образования», «Качество образования», «Инфраструктура сферы образования», «Кадровый потенциал сферы образования», «Региональная образовательная политика управления учреждениями», «Информатизация образовательных организаций», и рейтингование с данных позиций дошкольного, общего образования и дополнительного образования.

Информация для построения Рейтинга предоставлена образовательными организациями города Моршанска.

© Администрация города Моршанска
© Комитет по образованию администрации города
Моршанска

Пояснительная записка

«Рейтинг образовательных организаций г. Моршанска по оценке эффективности развития региональной системы образования за 2017 год» представляет собой систему рейтингования образовательных организаций по показателям развития системы образования города Моршанска с целью повышения результативности реализации государственной политики в сфере образования и эффективности управления процессами развития региональной системы образования.

Основная задача рейтинга – комплексная сравнительная оценка деятельности образовательных организаций, характеризующихся при помощи различных показателей, отражающих развитие системы образования по направлениям: «Доступность получения образования», «Качество образования», «Инфраструктура сферы образования», «Кадровый потенциал сферы образования», «Региональная образовательная политика управления организациями», «Информатизация общеобразовательных организаций». В сборнике в приведенных выше разделах оценивается система дошкольного, общего и дополнительного образования.

Вся информация для выстраивания рейтинга предоставлена организациями образования города.

Важнейшее значение при рейтинговании образовательных организаций приобретают полнота, однородность и сопоставимость используемых данных. Однородность и сопоставимость данных достигается за счет перехода от абсолютных величин к нормированным значениям показателей, т.е. переход от количественных показателей к качественным – удельным весам.

Адекватность расчетов рейтингов образовательных организаций города в сфере образования обеспечивается посредством применения весовых коэффициентов, которые определяют степень влияния показателя на развитие и эффективность деятельности как образовательной системы в целом, так и образовательной организации в частности. Кроме того, введение весовых коэффициентов позволило учесть смысловое содержание показателей и сопоставимость их значимости в тех случаях, когда определенные показатели характеризуют негативные явления или процессы – более высокие их значения отрицательно влияют на общую рейтинговую оценку. К таким показателям применялся коэффициент со знаком «минус».

Таким образом, весовые коэффициенты выставлялись в баллах в диапазоне от «-1» до «+1». Величины коэффициентов были определены экспертной комиссией.

В результате рейтинг образовательных организаций по каждому направлению складывался по формуле:

$$R_j = \sum_{j=1}^n X_n * K_n,$$

где R_j – рейтинг образовательной организации,

n – количество показателей,

X_n – значение n -го показателя,

K_n – весовой коэффициент n -го показателя.

Т.е. сложением результатов каждого рейтингового показателя. В сумме получается рейтинг организаций по каждому направлению.

В рейтинговании принимают участие все образовательные организации города:

1. дошкольные образовательные организации всех видов (12 ОО);
2. начальная общеобразовательная организация (1 ОО);
3. средние общеобразовательные организации (3 ОО);
4. гимназия (1 ОО);
5. организации дополнительного образования (2 ОО).

**ПЕРЕЧЕНЬ ПОКАЗАТЕЛЕЙ ДЛЯ РАСЧЕТА РЕЙТИНГА
«ДОСТУПНОСТЬ ПОЛУЧЕНИЯ ОБРАЗОВАНИЯ»**

№ п/п	Наименование показателя	Единица измерения	Источник	Весовой коэффициент
Дошкольное образование				
1.	Удельный вес воспитанников в возрасте от 1 года до 7 лет образовательных организаций, осуществляющих образовательную деятельность по образовательным программам дошкольного образования, присмотр и уход в общей численности детей в возрасте от 1 года до 7 лет	%	МБДОО	+0,8
2.	Обеспеченность детей дошкольного возраста местами в образовательных организациях, осуществляющих образовательную деятельность по образовательным программам дошкольного образования, присмотр и уход	Ед.	МБДОО	+1
3.	Удельный вес детей-инвалидов, получающих дошкольное образование в образовательных организациях, осуществляющих образовательную деятельность по образовательным программам дошкольного образования, присмотр и уход, в общей численности детей-инвалидов, проживающих на территории муниципалитета	%	МБДОО	+1
4.	Удельный вес детей с ограниченными возможностями здоровья, получающих дошкольное образование в образовательных организациях, осуществляющих образовательную деятельность по образовательным программам дошкольного образования, присмотр и уход, в общей численности детей с ограниченными возможностями здоровья, проживающих на территории муниципалитета	%	МБДОО	+1
5.	Удельный вес детей от 2 месяцев до 3 лет, получающих дошкольное образование в образовательных организациях, осуществляющих образовательную деятельность по образовательным программам дошкольного образования, присмотр и уход, в общем числе детей от 2 месяцев до 3 лет в муниципалитете	%	МБДОО	+0,8
6.	Удельный вес детей от 3 до 7 лет, получающих дошкольное образование в образовательных организациях, осуществляющих образовательную деятельность по образовательным программам дошкольного образования, присмотр и уход, в общем числе детей от 3 до 7 лет в муниципалитете	%	МБДОО	+1
7.	Удельный вес численности детей в возрасте от 2 месяцев до 3 лет, не обеспеченных местом в образовательных организациях, осуществляющих образовательную деятельность по образователь-	%	МБДОО	-1

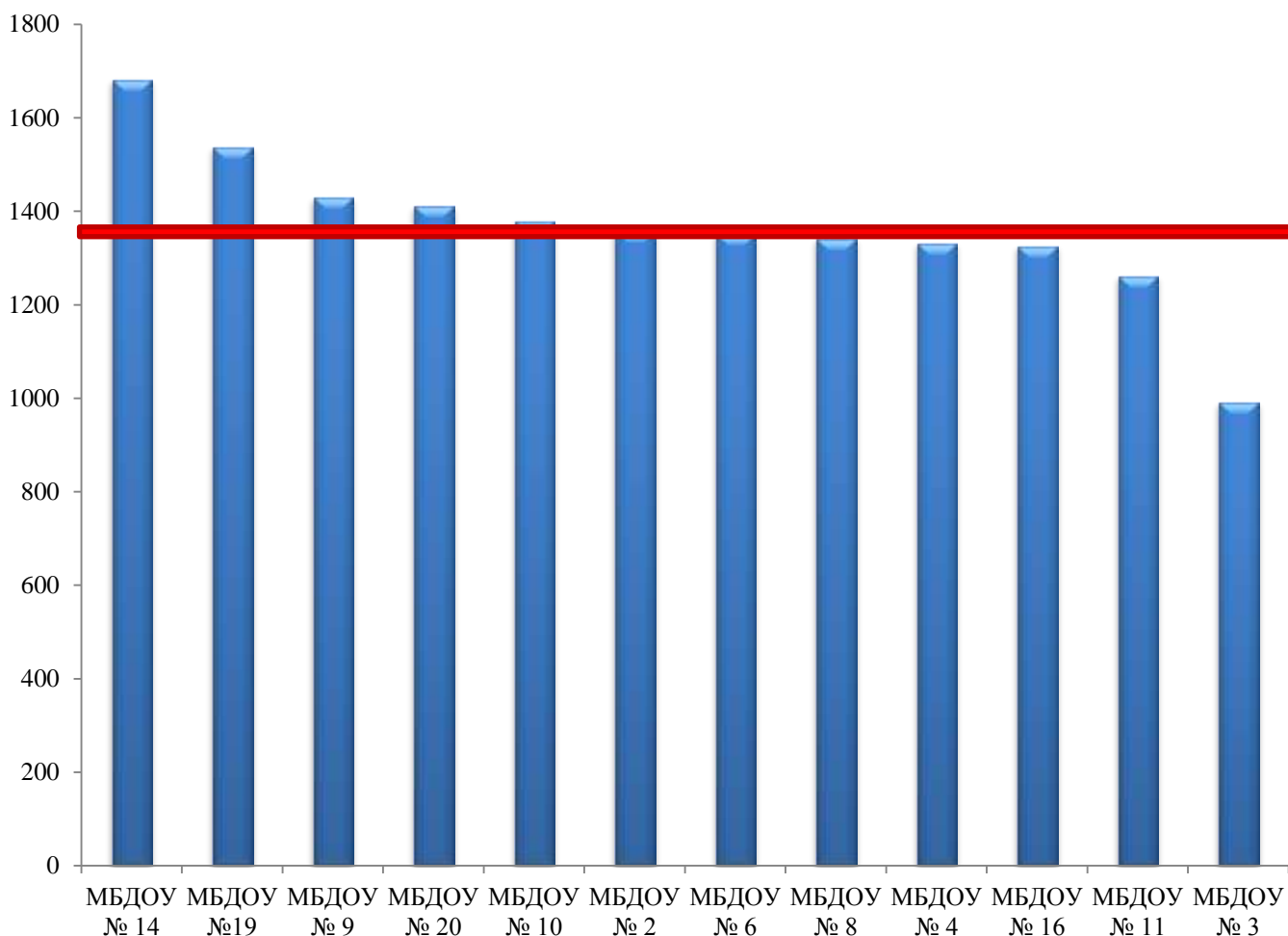
	ным программам дошкольного образования, присмотр и уход (актуальный спрос), в общей численности детей в муниципалитете от 2 месяцев до 3 лет			
8.	Удельный вес численности воспитанников частных детских садов в общем количестве воспитанников образовательных организаций, осуществляющих образовательную деятельность по образовательным программам дошкольного образования, присмотр и уход	%	МБДОО	+1
Общее образование				
1.	Удельный вес детей, охваченных программами начального, основного общего, среднего общего образования, в общей численности детей 7-18 лет	%	МБОО	+1
2.	Удельный вес общеобразовательных организаций, реализующих профильное обучение, в общей численности общеобразовательных организаций	%	МБОО	+1
3.	Удельный вес учащихся 10-11 классов, охваченных профильным обучением, в общем числе учащихся 10-11 классов	%	МБОО	+1
4.	Удельный вес учащихся 5-11 классов, обучающихся по программам углубленного изучения отдельных предметов (включая лицеи, гимназии, школы с углубленным изучением отдельных предметов), в общей численности учащихся 5-11 классов	%	МБОО	+1
5.	Удельный вес общеобразовательных организаций, реализующих программы допрофессионального и профессионального обучения (в рамках программ общего образования), в общем числе общеобразовательных организаций, реализующих программы основного общего и среднего общего образования	%	МБОО	+1
6.	Удельный вес учащихся 8-11 классов, охваченных программами допрофессионального и профессионального обучения, в общем числе учащихся 8-11 классов	%	МБОО	+0,8
7.	Удельный вес учащихся 1-9 классов общеобразовательных организаций, занимающихся в группах продленного дня от общего числа учащихся 1-9 классов общеобразовательных организаций	%	МБОО	+0,5
8.	Удельный вес учащихся общеобразовательных организаций, пользующихся платными образовательными услугами, в общей их численности	%	МБОО	+0,5
9.	Удельный вес численности учащихся, обучающихся с использованием сетевой формы реализации образовательных программ, в общей численности учащихся	%	МБОО	+1
10.	Доля учащихся, которым предоставлена возможность обучаться в соответствии с основными современными требованиями, от общей численности учащихся	%	МБОО	+0,9

11.	Доля общеобразовательных организаций, соответствующих современным требованиям обучения, в общем количестве общеобразовательных организаций	%	МБОУ	+1
12.	Доля образовательных организаций, реализующих адаптированные образовательные программы, в которых созданы современные материально-технические условия в соответствии с федеральным государственным образовательным стандартом образования обучающихся с ограниченными возможностями здоровья, в общем количестве организаций, реализующих адаптированные образовательные программы	%	МБОУ	+1
Дополнительное образование				
1.	Удельный вес детей от 5 до 18 лет, охваченных дополнительным образованием, в общем числе детей от 5 до 18 лет	%	МБОУ	+1
2.	Удельный вес детей с ограниченными возможностями здоровья, охваченных дополнительным образованием, в общей численности детей с ограниченными возможностями здоровья	%	МБОУ	+1
3.	Удельный вес детей группы социального риска, стоящих на профилактических учетах, охваченных дополнительным образованием, в общей численности детей группы социального риска	%	МБОУ	+1
4.	Удельный вес детей дошкольного возраста (5-6 лет), охваченных дополнительным образованием, в общем количестве детей дошкольного возраста	%	МБОУ	+0,8
5.	Удельный вес детей школьного возраста (7-17 лет), охваченных дополнительным образованием, в общем количестве детей школьного возраста	%	МБОУ	+0,9
6.	Удельный вес детей от 5 до 18 лет, охваченных дополнительным образованием, по техническому направлению в общем количестве детей от 5 до 18 лет, охваченных дополнительным образованием	%	МБОУ	+1
7.	Удельный вес детей от 5 до 18 лет, охваченных дополнительным образованием, по естественно-научному направлению в общем количестве детей от 5 до 18 лет, охваченных дополнительным образованием	%	МБОУ	+1
8.	Удельный вес детей от 5 до 18 лет, охваченных дополнительным образованием, по туристическо-краеведческому направлению в общем количестве детей от 5 до 18 лет, охваченных дополнительным образованием	%	МБОУ	+1
9.	Удельный вес детей от 5 до 18 лет, охваченных дополнительным образованием, по физкультурно-спортивному направлению в общем количестве детей от 5 до 18 лет, охваченных дополнительным образованием	%	МБОУ	+1

ДОСТУПНОСТЬ ПОЛУЧЕНИЯ ДОШКОЛЬНОГО ОБРАЗОВАНИЯ

Результаты расчетов рейтинга дошкольных образовательных организаций города по показателям «Доступность получения дошкольного образования»

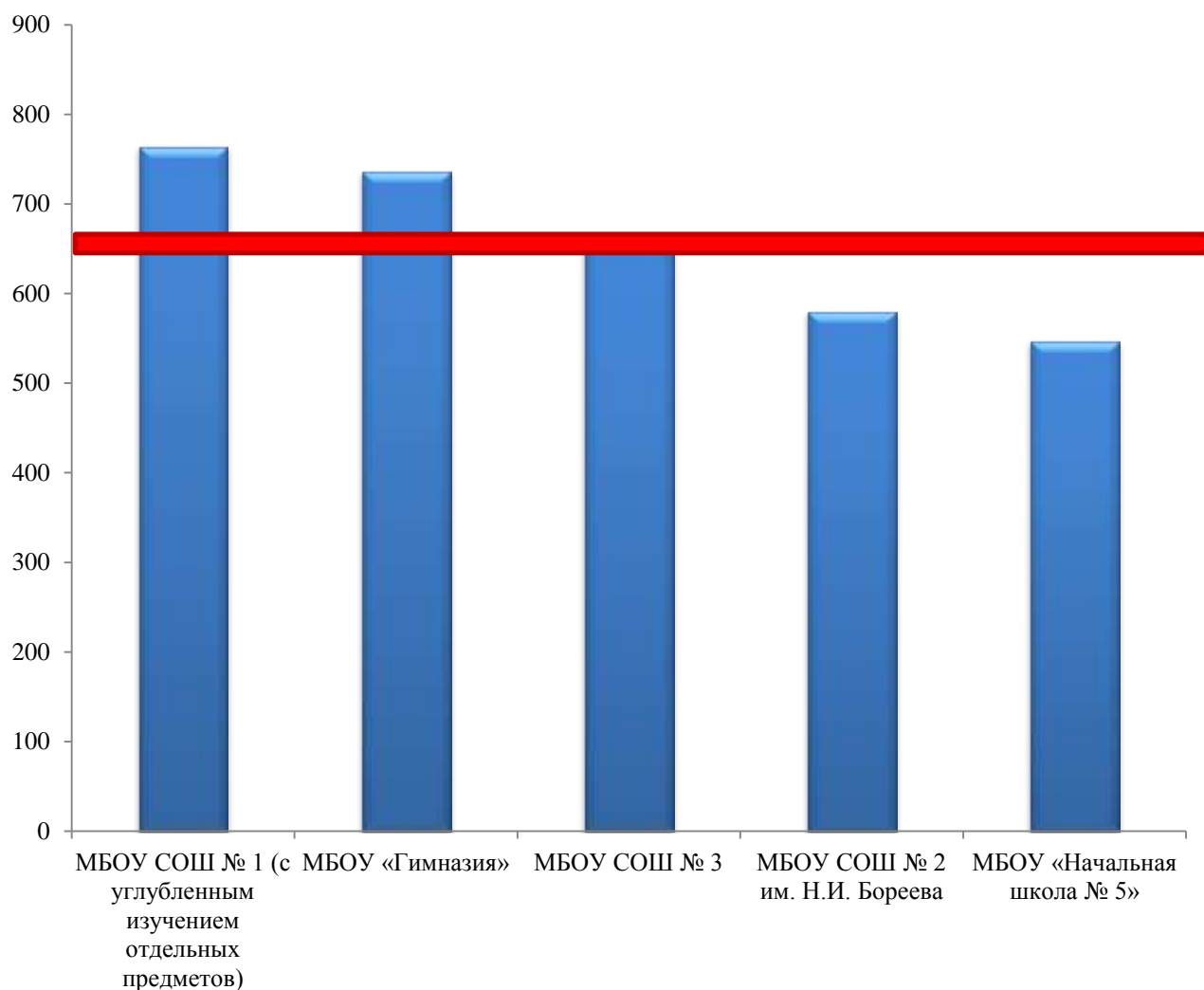
№	Наименование дошкольной образовательной организации	Рейтинг	% к первому месту
1.	МБДОУ № 14	1682,3	100
2.	МБДОУ №19	1537,1	91,4
3.	МБДОУ № 9	1430,1	85,0
4.	МБДОУ № 20	1412,3	83,9
5.	МБДОУ № 10	1380	82,0
6.	МБДОУ № 2	1358,4	80,7
7.	МБДОУ № 6	1352,8	80,4
8.	МБДОУ № 8	1342,7	79,8
9.	МБДОУ № 4	1333,2	79,2
10.	МБДОУ № 16	1326,6	78,8
11.	МБДОУ № 11	1262,3	75,0
12.	МБДОУ № 3	991,5	58,9
Среднегородской показатель		1367,4	



ДОСТУПНОСТЬ ПОЛУЧЕНИЯ ОБЩЕГО ОБРАЗОВАНИЯ

Результаты расчетов рейтинга организаций общего образования по показателям «Доступность получения общего образования»

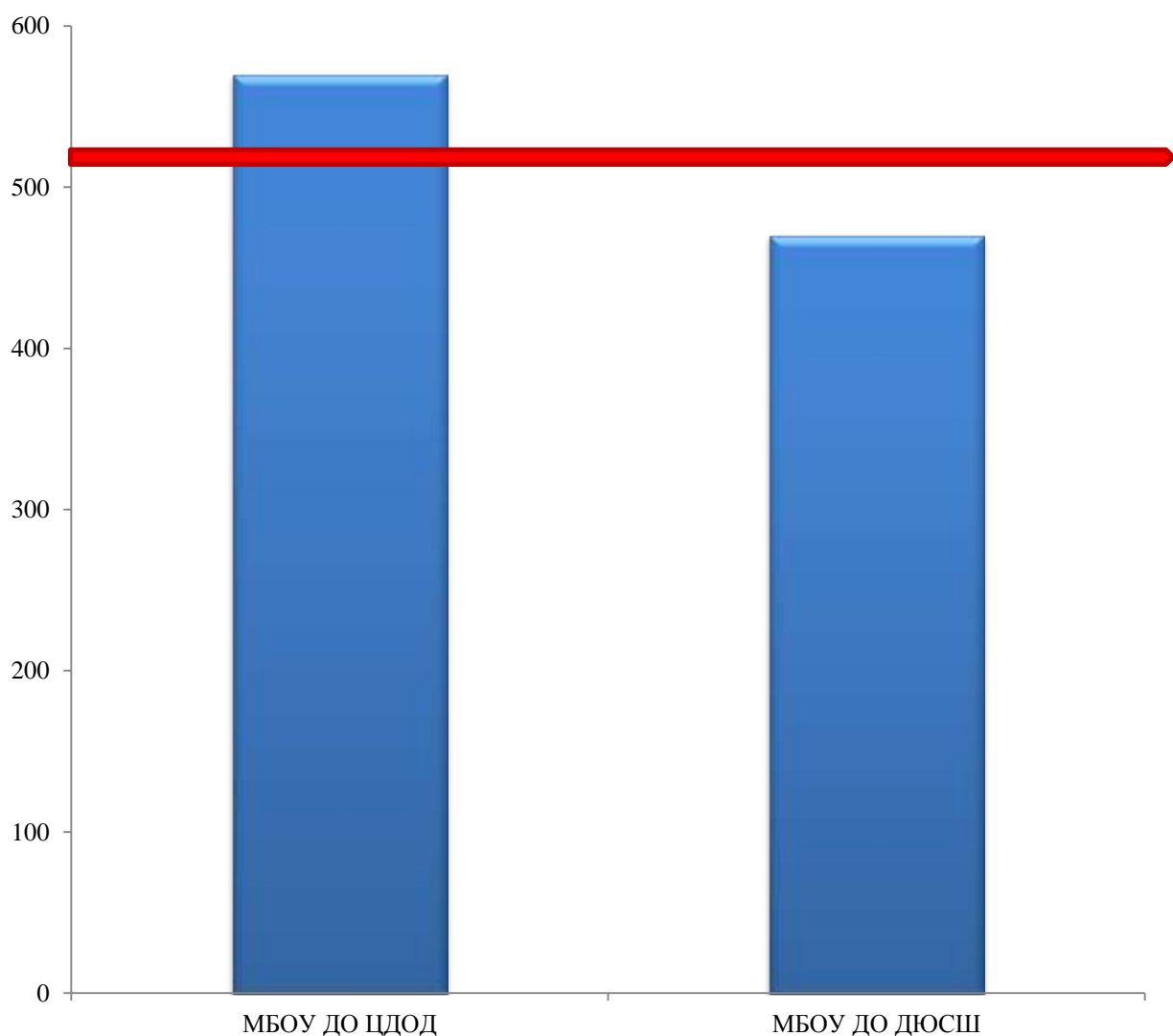
№	Наименование образовательной организации	Рейтинг	% к первому месту
1.	МБОУ СОШ № 1 (с углубленным изучением отдельных предметов)	764,9	100
2.	МБОУ «Гимназия»	736,6	96,3
3.	МБОУ СОШ № 3	665,3	87,0
4.	МБОУ СОШ № 2 им. Н.И. Бореева	580,7	75,9
5.	МБОУ «Начальная школа № 5»	547	71,5
Среднегородской показатель		658,9	



ДОСТУПНОСТЬ ПОЛУЧЕНИЯ ДОПОЛНИТЕЛЬНОГО ОБРАЗОВАНИЯ

Результаты расчетов рейтинга организаций дополнительного образования по показателям «Доступность получения общего образования»

№	Наименование образовательной организации	Рейтинг	% к первому месту
1.	МБОУ ДО ЦДОД	570	100
2.	МБОУ ДО ДЮСШ	470	82,5
Среднегородской показатель		520	



**ПЕРЕЧЕНЬ ПОКАЗАТЕЛЕЙ ДЛЯ РАСЧЕТА РЕЙТИНГА
«КАЧЕСТВО ОБРАЗОВАНИЯ»**

№ п/п	Наименование показателя	Едини- ца из- мерения	Источ- ник	Весо- вой ко- эффи- циент
Дошкольное образование				
1.	Удельный вес образовательных организаций, осуществляющих образовательную деятельность по образовательным программам дошкольного образования, присмотр и уход, имеющих в штате логопедов, учителей-дефектологов, в общем количестве образовательных организаций, осуществляющих образовательную деятельность по образовательным программам дошкольного образования, присмотр и уход	%	МБДОО	+0,8
2.	Удельный вес образовательных организаций, осуществляющих образовательную деятельность по образовательным программам дошкольного образования, присмотр и уход, имеющих в штате педагогов-психологов, в общем количестве образовательных организаций, осуществляющих образовательную деятельность по образовательным программам дошкольного образования, присмотр и уход	%	МБДОО	+0,8
3.	Удельный вес образовательных организаций, осуществляющих образовательную деятельность по образовательным программам дошкольного образования, присмотр и уход, имеющих в штате педагогов дополнительного образования, в общем количестве осуществляющих образовательную деятельность по образовательным программам дошкольного образования, присмотр и уход	%	МБДОО	+0,6
4.	Удельный вес образовательных организаций, осуществляющих образовательную деятельность по образовательным программам дошкольного образования, присмотр и уход, имеющих в штате инструкторов по физической культуре	%	МБДОО	+0,8
5.	Удельный вес численности воспитанников в возрасте от 1 года до 7 лет образовательных организаций, осуществляющих образовательную деятельность по образовательным программам дошкольного образования, присмотр и уход, пользующихся дополнительными образовательными услугами (в т.ч. платными), в общей численности воспитанников в возрасте от 1 года до 7 лет образовательных организаций, осуществляющих образовательную деятельность по образовательным программам дошкольного образования, присмотр	%	МБДОО	+1

	и уход			
Общее образование*				
1.	Удельный вес выпускников общеобразовательных организаций, не сдавших ОГЭ в общей численности выпускников общеобразовательных организаций	%	МБОУ	-1
2.	Удельный вес выпускников общеобразовательных организаций, не сдавших ЕГЭ в общей численности выпускников общеобразовательных организаций	%	МБОУ	-1
3.	Удельный вес выпускников 9 классов общеобразовательных организаций, получивших аттестат об основном общем образовании с отличием и сдавших ОГЭ на "5" в общей численности выпускников 9 классов образовательных организаций	%	МБОУ	+1
4.	Удельный вес выпускников 11 классов, получивших аттестат о среднем общем образовании особого образца, награжденных медалью "За особые успехи в учении" и получивших более 225 баллов по 3 худшим результатам ЕГЭ, в общей численности выпускников 11 классов (без учета вечерних (сменных) образовательных организаций)	%	МБОУ	+1
5.	Удельный вес победителей и призеров регионального, заключительного этапа всероссийской олимпиады школьников в общем количестве участников регионального, заключительного этапа всероссийской олимпиады школьников	%	МБОУ	+1
6.	Удельный вес обучающихся 4 классов, достигших базового уровня образовательных достижений по результатам ВПР в общей численности обучающихся 4 классов, принимавших участие в ВПР	%	МБОУ	+0,7
7.	Удельный вес обучающихся 5-9 классов, принимающих участие в ВПР в общем количестве обучающихся 5-9 классов	%	МБОУ	+0,9
8.	Удельный вес обучающихся 10-11 классов, принимающих участие в ВПР в общем количестве обучающихся 10-11 классов	%	МБОУ	+1
Дополнительное образование				
1.	Удельный вес детей в возрасте от 5 до 18 лет, занявших призовые места в областных массовых мероприятиях (конкурсах, фестивалях, конференциях, соревнованиях, др.), в общей численности участников областных массовых мероприятий	%	МБОУ	+1
2.	Удельный вес детей в возрасте от 5 до 18 лет, занявших призовые места в творческих областных массовых мероприятиях (конкурсах, фестивалях, конференциях, соревнованиях, др.), в общей численности участников областных массовых мероприятий, направленных от муниципального обра-	%	МБОУ	+1

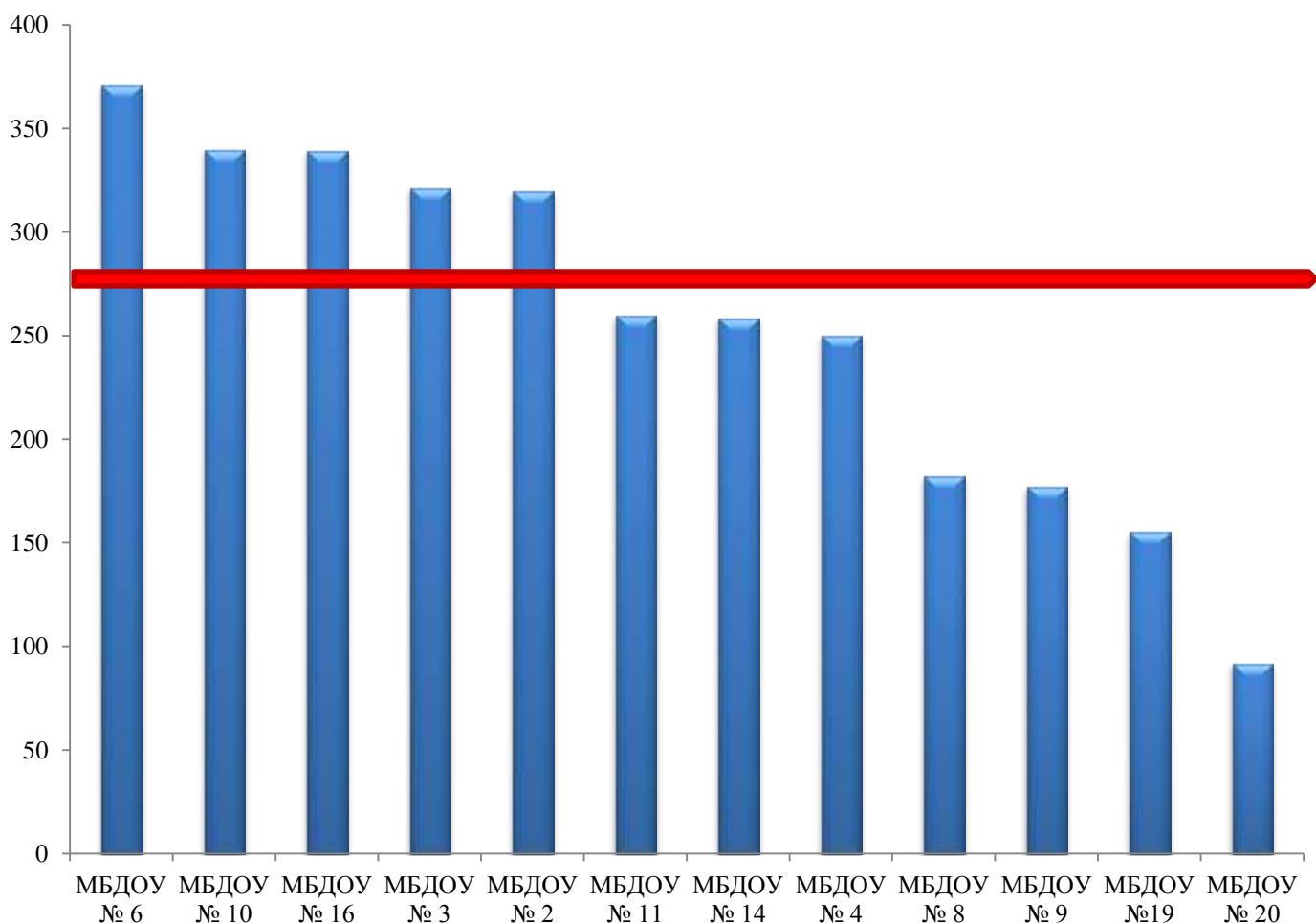
	звания			
3.	Удельный вес детей в возрасте от 5 до 18 лет, занявших призовые места в спортивных областных массовых мероприятиях (конкурсах, фестивалях, конференциях, соревнованиях, др.), в общей численности участников областных массовых мероприятий, направленных от муниципального образования	%	МБОУ	+1
4.	Удельный вес детей в возрасте от 5 до 18 лет, занявших призовые места во всероссийских массовых мероприятиях (конкурсах, фестивалях, конференциях, соревнованиях, др.), в общей численности участников всероссийских массовых мероприятий	%	МБОУ	+1
5.	Удельный вес детей в возрасте от 5 до 18 лет, занявших призовые места во всероссийских массовых мероприятиях творческой направленности (конкурсах, фестивалях, конференциях, соревнованиях, др.), в общей численности участников всероссийских массовых мероприятий, направленных от муниципалитета	%	МБОУ	+1
6.	Удельный вес детей в возрасте от 5 до 18 лет, занявших призовые места во всероссийских массовых мероприятиях спортивной направленности (конкурсах, фестивалях, конференциях, соревнованиях, др.), в общей численности участников всероссийских массовых мероприятий, направленных от муниципалитета	%	МБОУ	+1
7.	Удельный вес детей от 10 до 18 лет, получивших Гранты Президента РФ и администрации области в числе детей, занявших призовые места во всероссийских массовых мероприятиях (соревнованиях, конкурсах, конференциях, фестивалях, др.)	%	МБОУ	+1

*** в данном показателе рейтинг МБОУ «Начальная школа № 5» не учитывается в виду типа образовательной организации**

КАЧЕСТВО ДОШКОЛЬНОГО ОБРАЗОВАНИЯ

**Результаты расчетов рейтинга организаций дошкольного образования города
по показателям «Качество дошкольного образования»**

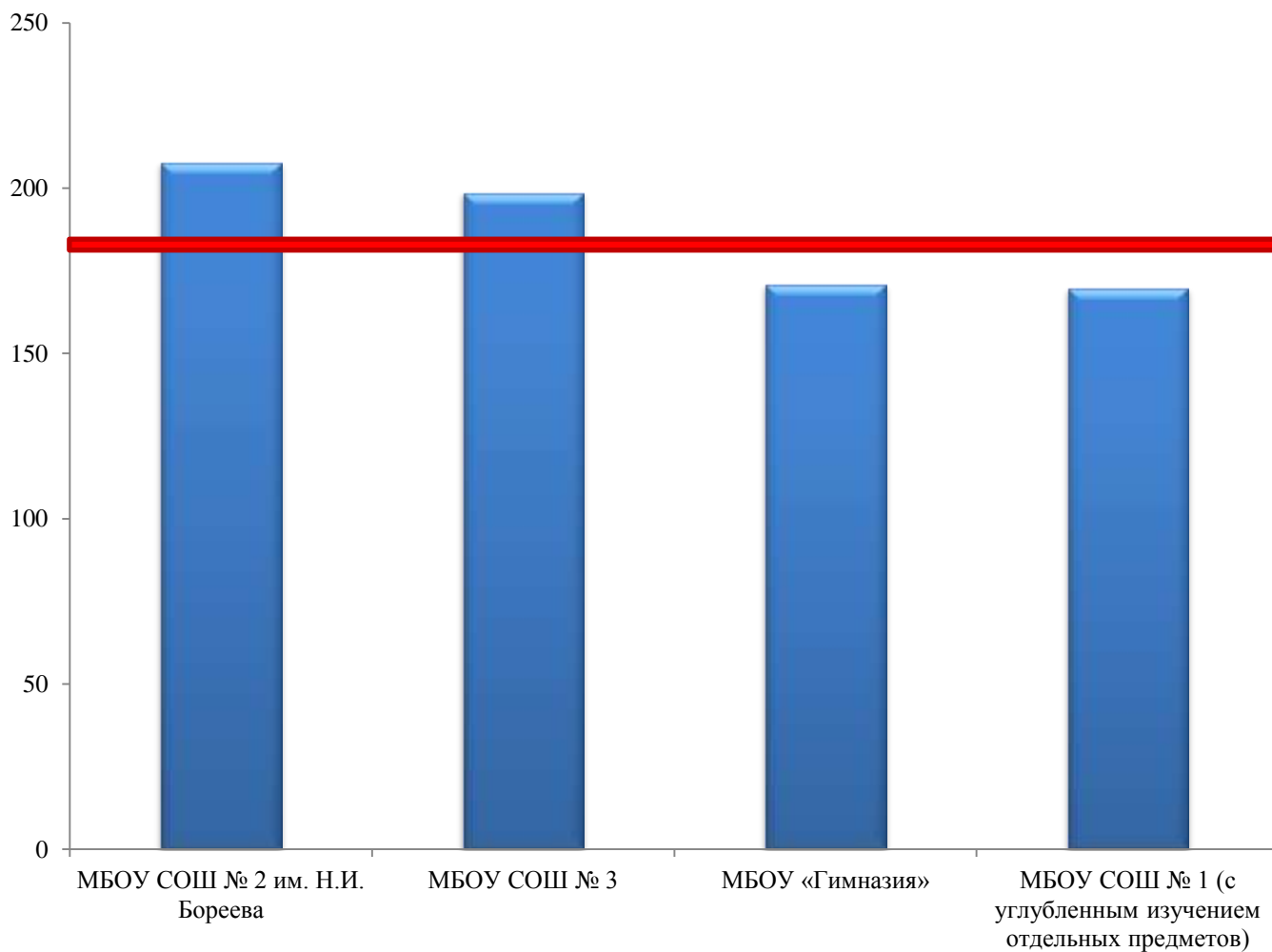
№	Наименование дошкольной образовательной организации	Рейтинг	% к первому месту
1.	МБДОУ № 6	371,1	100
2.	МБДОУ № 10	340	91,6
3.	МБДОУ № 16	339,5	91,5
4.	МБДОУ № 3	321,3	86,6
5.	МБДОУ № 2	320	86,2
6.	МБДОУ № 11	260	70,0
7.	МБДОУ № 14	258,8	69,7
8.	МБДОУ № 4	250,4	67,4
9.	МБДОУ № 8	182,4	49,1
10.	МБДОУ № 9	177,4	47,8
11.	МБДОУ № 19	155,7	42,0
12.	МБДОУ № 20	91,9	24,8
Среднегородской показатель		255,7	



КАЧЕСТВО ОБЩЕГО ОБРАЗОВАНИЯ

Результаты расчетов рейтинга организаций общего образования города по показателям «Качество общего образования»

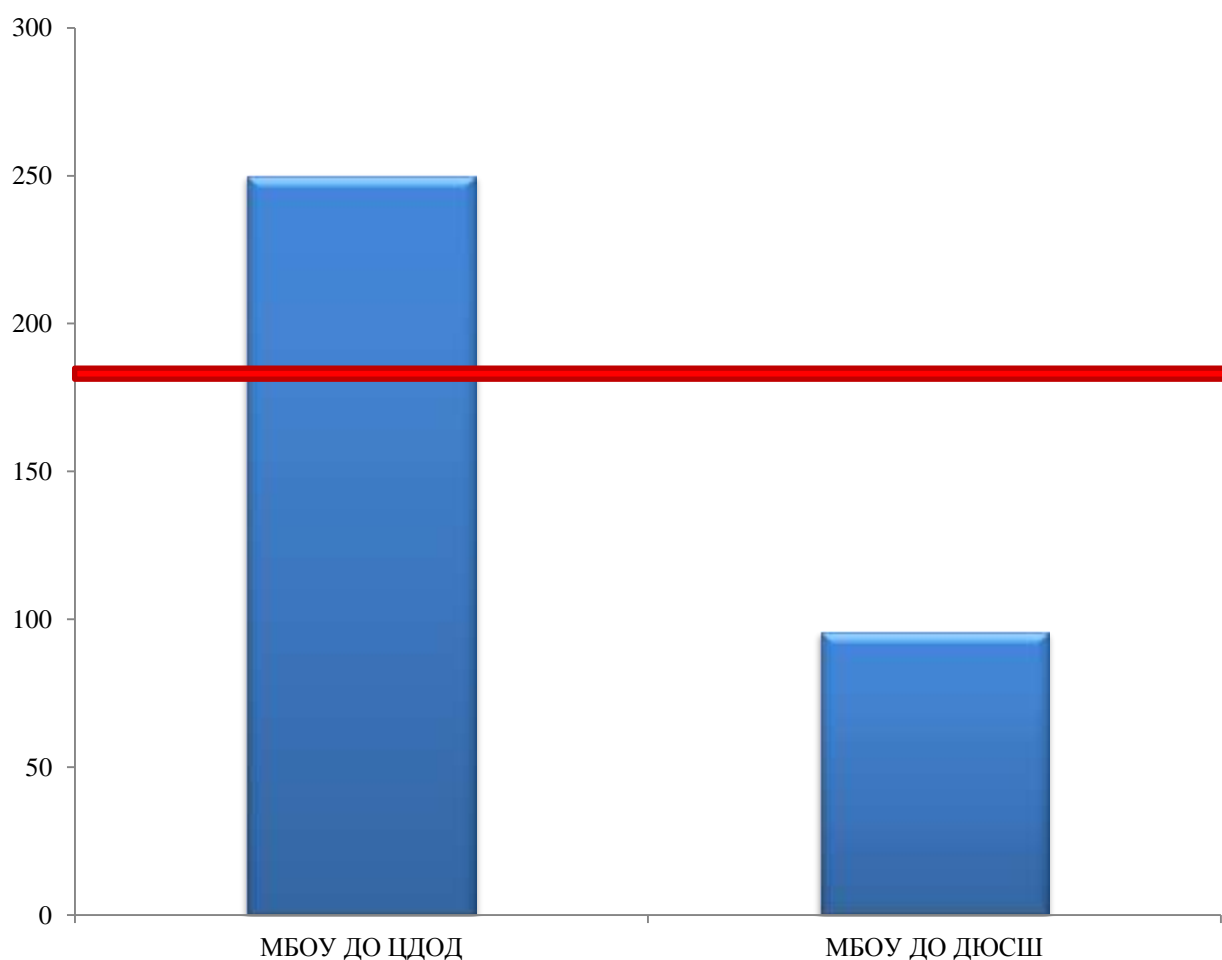
№	Наименование образовательной организации	Рейтинг	% к первому месту
1.	МБОУ СОШ № 2 им. Н.И. Бореева	208	100
2.	МБОУ СОШ № 3	198,7	95,5
3.	МБОУ «Гимназия»	170,9	82,1
4.	МБОУ СОШ № 1 (с углубленным изучением отдельных предметов)	169,8	81,6
Среднегородской показатель		186,8	



КАЧЕСТВО ДОПОЛНИТЕЛЬНОГО ОБРАЗОВАНИЯ

Результаты расчетов рейтинга организаций дополнительного образования города по показателям «Качество дополнительного образования»

№	Наименование образовательной организации	Рейтинг	% к первому месту
1.	МБОУ ДО ЦДОД	250,2	100
2.	МБОУ ДО ДЮСШ	95,8	38,3
Среднегородской показатель		173	



**ПЕРЕЧЕНЬ ПОКАЗАТЕЛЕЙ ДЛЯ РАСЧЕТА РЕЙТИНГА
«ИНФРАСТРУКТУРА СФЕРЫ ОБРАЗОВАНИЯ»**

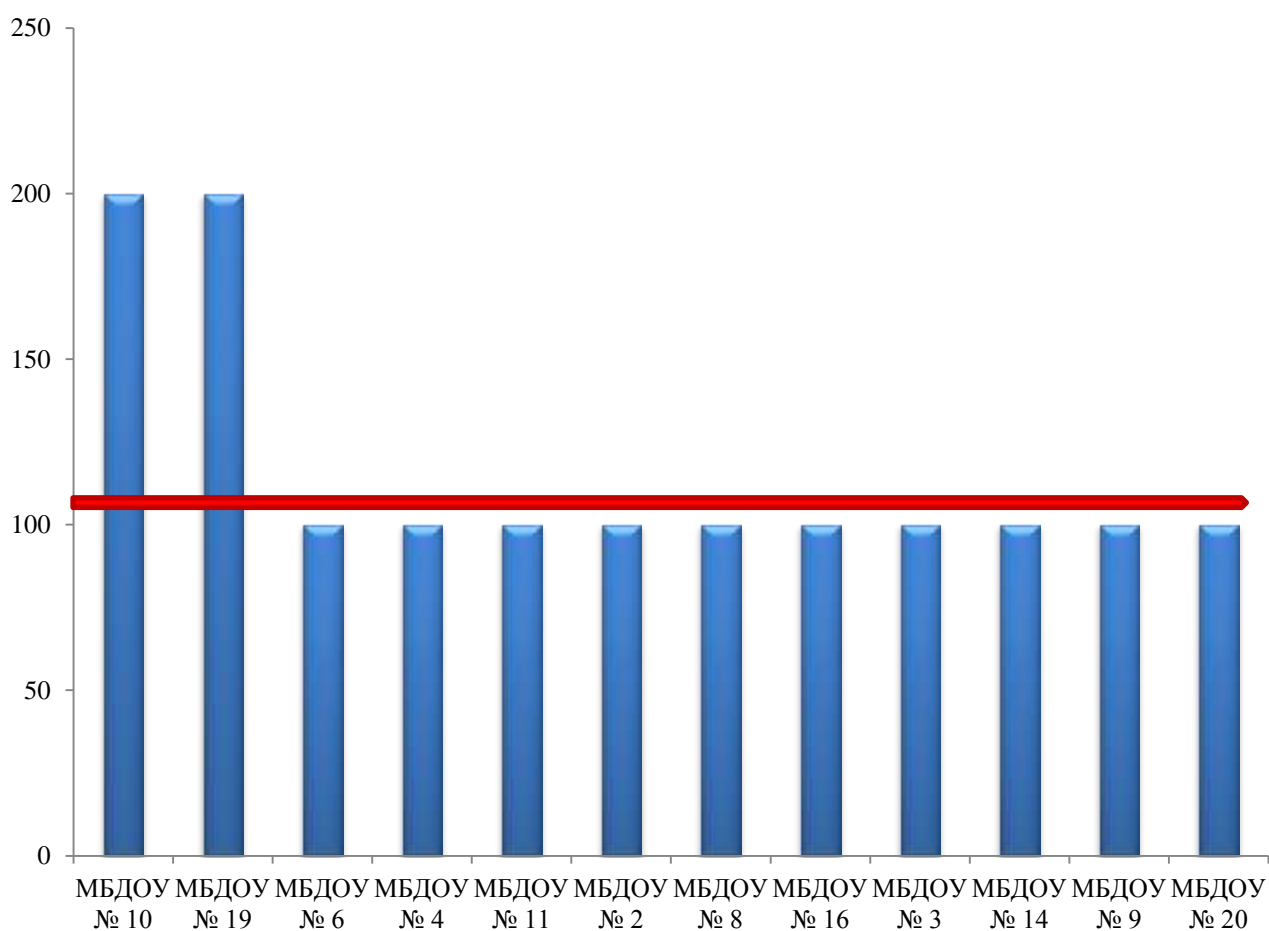
№ п/п	Наименование показателя	Единица измерения	Источник	Весовой коэффициент
Дошкольное образование				
1.	Удельный вес образовательных организаций, осуществляющих образовательную деятельность по образовательным программам дошкольного образования, присмотр и уход, которым требуется капитальный ремонт, в общем числе образовательных организаций, осуществляющих образовательную деятельность по образовательным программам дошкольного образования, присмотр и уход	%	МБДОО	+0,7
2.	Удельный вес образовательных организаций, осуществляющих образовательную деятельность по образовательным программам дошкольного образования, присмотр и уход, признанных ветхими или имеющих аварийные помещения, в общем числе образовательных организаций, осуществляющих образовательную деятельность по образовательным программам дошкольного образования, присмотр и уход	%	МБДОО	-1
3.	Удельный вес образовательных организаций, осуществляющих образовательную деятельность по образовательным программам дошкольного образования, присмотр и уход, имеющих все виды благоустройства, в общем числе образовательных организаций, осуществляющих образовательную деятельность по образовательным программам дошкольного образования, присмотр и уход	%	МБДОО	+1
4.	Удельный вес образовательных организаций, осуществляющих образовательную деятельность по образовательным программам дошкольного образования, присмотр и уход, имеющих консультационные центры по предоставлению методической, психолого-педагогической, диагностической и консультативной помощи для родителей (законных представителей), обеспечивающих получение детьми дошкольного образования в форме семейного образования, в общем числе образовательных организаций, осуществляющих образовательную деятельность по образовательным программам дошкольного образования, присмотр и уход	Ед.	МБДОО	+1
Общее образование				
1.	Удельный вес средних общеобразовательных организаций в общем количестве общеобразовательных организаций (юридических лиц + филиалы)	%	МБОО	+1
2.	Удельный вес общеобразовательных организаций,	%	МБОО	-1

	находящихся в аварийном состоянии, в общем их числе			
3.	Удельный вес общеобразовательных организаций, требующих капитального ремонта, в общем их числе	%	МБОУ	-1
4.	Удельный вес общеобразовательных организаций, имеющих все виды благоустройства, в общем их числе	%	МБОУ	+1
5.	Удельный вес общеобразовательных организаций, имеющих библиотеку, в общем их числе	%	МБОУ	+1
6.	Удельный вес общеобразовательных организаций, имеющих физкультурный зал, в общем их числе	%	МБОУ	+1
7.	Удельный вес общеобразовательных организаций, имеющих столовую (буфет), в общем их числе (в том числе филиалов)	%	МБОУ	+1
8.	Удельный общеобразовательных организаций, занимающихся во вторую смену, в общей их численности	%	МБОУ	-0,5
Дополнительное образование				
1.	Удельный вес организаций дополнительного образования, имеющих все виды благоустройства, в общем их числе	%	МБОУ	+1
2.	Удельный вес организаций дополнительного образования, находящихся в аварийном состоянии, в общем их числе	%	МБОУ	-1
3.	Удельный вес организаций дополнительного образования детей, требующих капитального ремонта, в общем их числе	%	МБОУ	-0,5

ИНФРАСТРУКТУРА ДОШКОЛЬНОГО ОБРАЗОВАНИЯ

Результаты расчетов рейтинга организаций дошкольного образования города по показателям «Инфраструктура дошкольного образования»

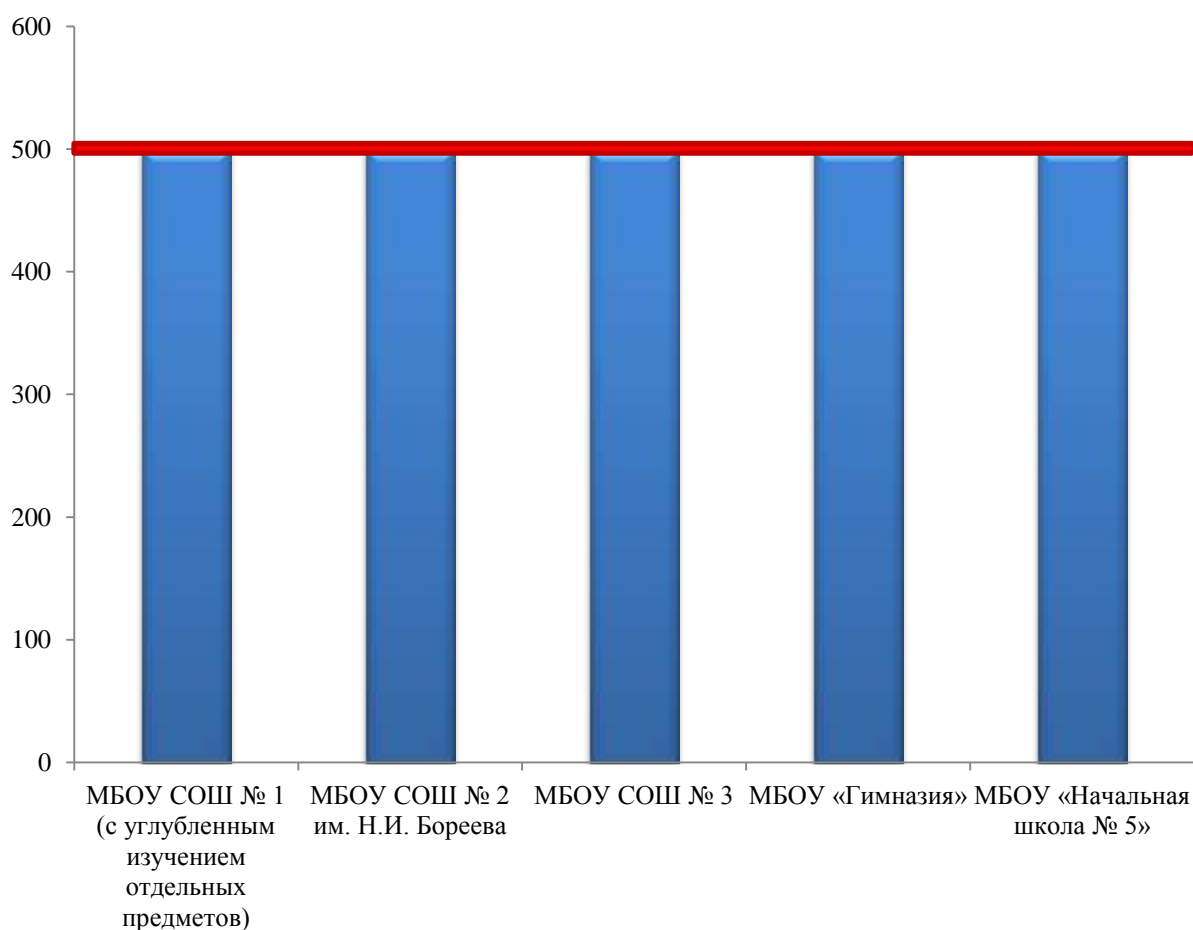
№	Наименование дошкольной образовательной организаций	Рейтинг	% к первому месту
1.	МБДОУ № 10	200	100
2.	МБДОУ № 19	200	100
3.	МБДОУ № 6	100	50
4.	МБДОУ № 4	100	50
5.	МБДОУ № 11	100	50
6.	МБДОУ № 2	100	50
7.	МБДОУ № 8	100	50
8.	МБДОУ № 16	100	50
9.	МБДОУ № 3	100	50
10.	МБДОУ № 14	100	50
11.	МБДОУ № 9	100	50
12.	МБДОУ № 20	100	50
	Среднегородской показатель		116,7



ИНФРАСТРУКТУРА ОБЩЕГО ОБРАЗОВАНИЯ

Результаты расчетов рейтинга организаций общего образования города по показателям «Инфраструктура общего образования»

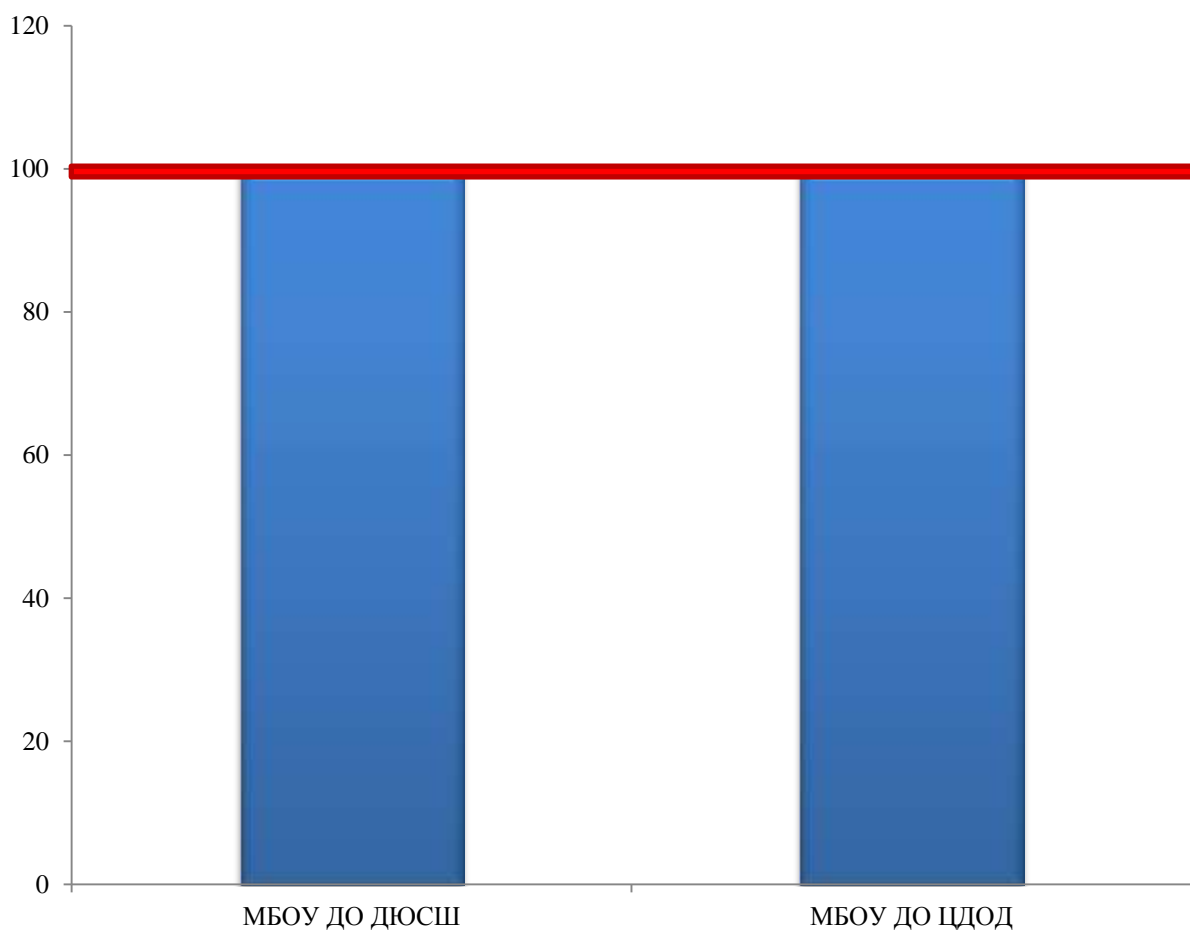
№	Наименование общеобразовательной организаций	Рейтинг	% к первому месту
1.	МБОУ СОШ № 1 (с углубленным изучением отдельных предметов)	500	100
2.	МБОУ СОШ № 2 им. Н.И. Бореева	500	100
3.	МБОУ СОШ № 3	500	100
4.	МБОУ «Гимназия»	500	100
5.	МБОУ «Начальная школа № 5»	500	100
	Среднегородской показатель		500



ИНФРАСТРУКТУРА ДОПОЛНИТЕЛЬНОГО ОБРАЗОВАНИЯ

Результаты расчетов рейтинга организаций дополнительного образования города по показателям «Инфраструктура дополнительного образования»

№	Наименование образовательной организации	Рейтинг	% к первому месту
1.	МБОУ ДО ДЮСШ	100	100
2.	МБОУ ДО ЦДОД	100	100
Среднегородской показатель		100	



**ПЕРЕЧЕНЬ ПОКАЗАТЕЛЕЙ ДЛЯ РАСЧЕТА РЕЙТИНГА
«КАДРОВЫЙ ПОТЕНЦИАЛ СФЕРЫ ОБРАЗОВАНИЯ»**

№ п/п	Наименование показателя	Единица измерения	Источник	Весовой коэффициент
Дошкольное образование				
1.	Удельный вес педагогических работников дошкольных образовательных организаций пенсионного возраста в общей численности педагогических работников	%	МБДОО	-0,5
2.	Удельный вес педагогических работников дошкольных образовательных организаций – молодых специалистов, в общей численности педагогических работников (стаж работы до трех лет, возраст до 35 лет включительно)	%	МБДОО	+0,5
3.	Удельный вес молодых педагогических работников (до 35 лет включительно), в общей численности педагогических работников	%	МБДОО	+0,7
4.	Удельный вес педагогических работников дошкольных образовательных организаций, имеющих высшее образование, в общем числе педагогических работников	%	МБДОО	+1
5.	Удельный вес педагогических работников дошкольных образовательных организаций, имеющих среднее профессиональное образование, в общем числе педагогических работников	%	МБДОО	+0,8
6.	Удельный вес педагогических работников дошкольных образовательных организаций, имеющих высшую квалификационную категорию, в общем числе педагогических работников	%	МБДОО	+0,5
7.	Удельный вес педагогических работников дошкольных образовательных организаций, имеющих первую квалификационную категорию, в общем числе педагогических работников	%	МБДОО	+0,4
8.	Удельный вес педагогических работников дошкольных образовательных организаций, имеющих отрицательные результаты по итогам аттестации	%	МБДОО	-1
9.	Удельный вес педагогических работников дошкольных образовательных организаций - молодых специалистов, приступивших к работе по итогам обучения в рамках целевой контрактной подготовки	%	МБДОО	+0,7
10.	Укомплектованность педагогическими работниками	%	МБДОО	+0,5
Общее образование				
1.	Удельный вес педагогических работников общеобразовательных организаций пенсионного возраста, в общем количестве педагогических работников общеобразовательных организаций	%	МБОО	-0,2

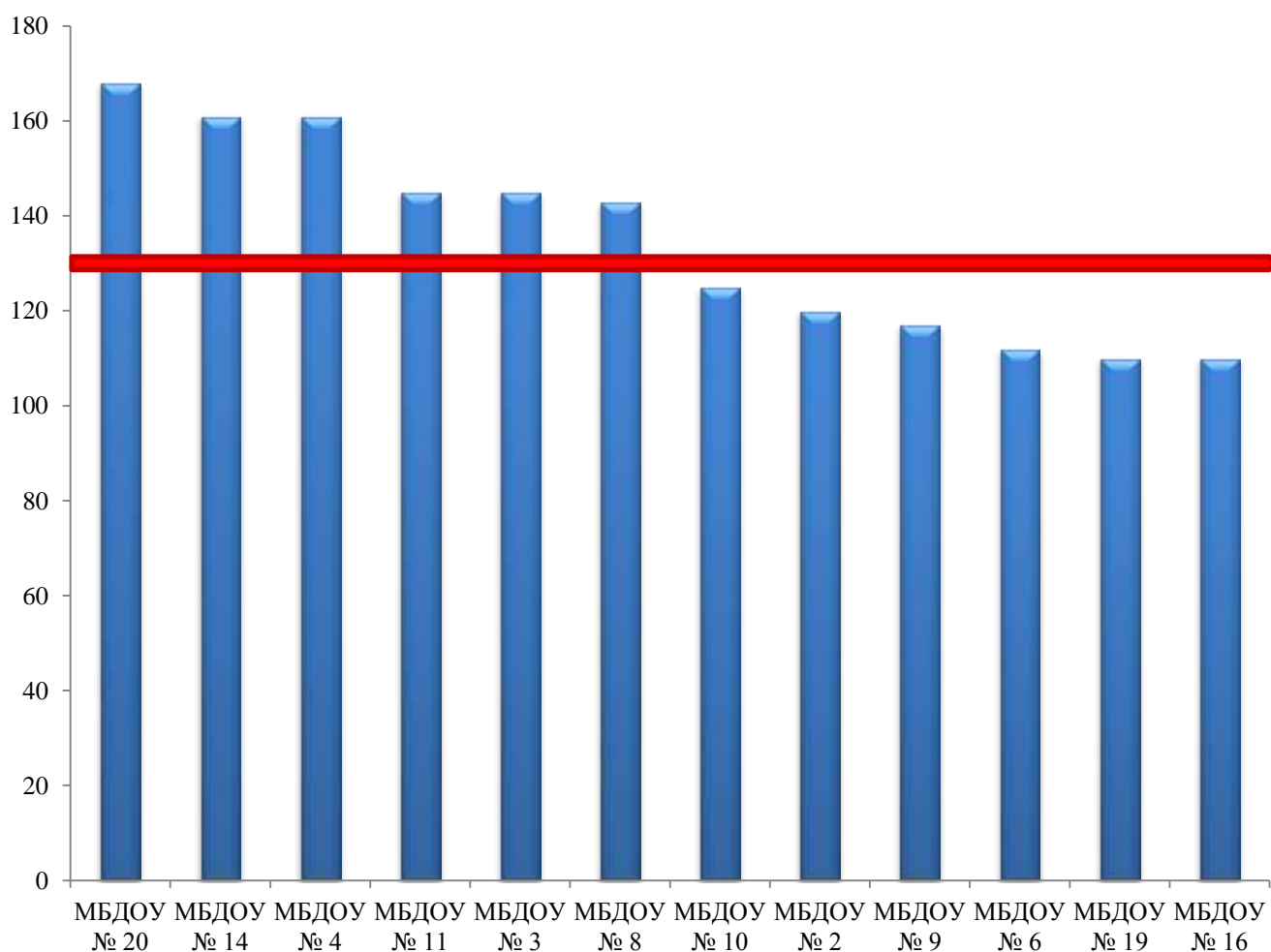
2.	Удельный вес молодых педагогических работников общеобразовательных организаций (до 35 лет включительно), в общей численности педагогических работников	%	МБОУ	+0,3
3.	Удельный вес педагогических работников дошкольных образовательных организаций – молодых специалистов, в общей численности педагогических работников (стаж до 3х лет, возраст до 35 лет включительно)	%	МБОУ	+0,8
4.	Удельный вес педагогических работников общеобразовательных организаций, имеющих квалификационные категории, в общем количестве педагогических работников общеобразовательных организаций	%	МБОУ	+1
5.	Удельный вес педагогических работников общеобразовательных организаций, имеющих высшую квалификационную категорию, в общем количестве педагогических работников общеобразовательных организаций	%	МБОУ	+0,7
6.	Удельный вес педагогических работников общеобразовательных организаций, имеющих первую квалификационную категорию, в общем количестве педагогических работников общеобразовательных организаций	%	МБОУ	+0,5
7.	Удельный вес педагогических работников не аттестованных (в результате аттестации), в общем количестве педагогических работников общеобразовательных организаций	%	МБОУ	-1
8.	Удельный вес неаттестованных педагогических работников (без учета не подлежащих аттестации) в общей численности педагогических работников	%	МБОУ	-0,8
9.	Удельный вес учителей общеобразовательных организаций – молодых специалистов, в общем количестве учителей общеобразовательных организаций	%	МБОУ	+0,3
10.	Удельный вес молодых учителей общеобразовательных организаций (до 35 лет включительно), в общем количестве учителей общеобразовательных организаций	%	МБОУ	+0,8
11.	Удельный вес учителей общеобразовательных организаций пенсионного возраста, в общем количестве учителей общеобразовательных организаций	%	МБОУ	-0,1
12.	Удельный вес учителей общеобразовательных организаций, имеющих высшее образование, в общем количестве педагогических работников общеобразовательных организаций	%	МБОУ	+1
13.	Удельный вес учителей общеобразовательных организаций, имеющих высшую квалификационную категорию	%	МБОУ	+0,6

14.	Удельный вес учителей общеобразовательных организаций, имеющих первую квалификационную категорию	%	МБОУ	+0,2
15.	Удельный вес учителей неаттестованных (в результате аттестации), в общем количестве учителей общеобразовательных организаций	%	МБОУ	-1
16.	Удельный вес укомплектованности общеобразовательных организаций пед. кадрами	%	МБОУ	+1
Дополнительное образование				
1.	Удельный вес педагогических работников организаций дополнительного образования, имеющих высшее профессиональное (педагогическое) образование, в общем числе педагогических работников	%	МБОУ	+1
2.	Удельный вес педагогических работников в возрасте старше трудоспособного (пенсионного) возраста, в общей численности педагогических работников	%	МБОУ	-0,5
3.	Удельный вес педагогических работников – молодых специалистов, в общей численности педагогических работников	%	МБОУ	+1
4.	Удельный вес молодых педагогических работников (до 35 лет включительно), в общей численности педагогических работников	%	МБОУ	+0,2
5.	Удельный вес педагогических работников организаций дополнительного образования, аттестованных на высшую квалификационную категорию, в общей численности аттестованных педагогических работников	%	МБОУ	+1
6.	Удельный вес педагогических работников организаций дополнительного образования, аттестованных на первую квалификационную категорию, в общей численности аттестованных педагогических работников	%	МБОУ	+0,8
7.	Удельный вес педагогических работников организаций дополнительного образования не прошедших аттестацию, в общей численности аттестованных педагогических работников	%	МБОУ	-1
8.	Удельный вес неаттестованных педагогических работников (без учета не подлежащих аттестации) в общей численности педагогических работников	%	МБОУ	-0,5
9.	Укомплектованность штатов преподавательского состава педагогическими работниками	%	МБОУ	+1

КАДРОВЫЙ ПОТЕНЦИАЛ ДОШКОЛЬНОГО ОБРАЗОВАНИЯ

Результаты расчетов рейтинга организаций дошкольного образования города по показателям «Кадровый потенциал дошкольного образования»

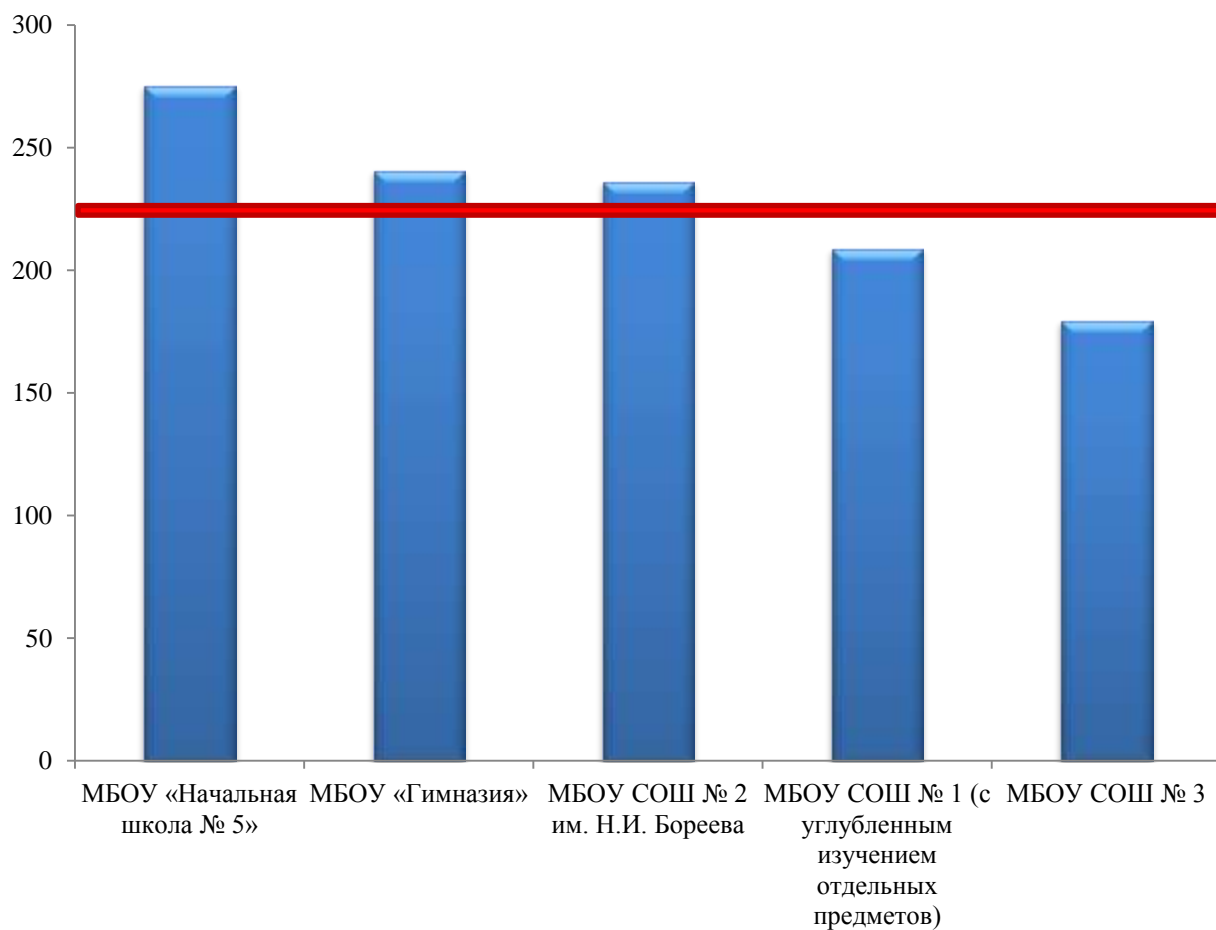
№	Наименование дошкольной образовательной организации	Рейтинг	% к первому месту
1.	МБДОУ № 20	168	100
2.	МБДОУ № 14	161	95,8
3.	МБДОУ № 4	161	95,8
4.	МБДОУ № 11	145	86,3
5.	МБДОУ № 3	145	86,3
6.	МБДОУ № 8	143	85,1
7.	МБДОУ № 10	125	74,4
8.	МБДОУ № 2	120	71,4
9.	МБДОУ № 9	117	69,6
10.	МБДОУ № 6	112	66,6
11.	МБДОУ № 19	110	65,4
12.	МБДОУ № 16	110	65,4
Среднегородской показатель		134,8	



КАДРОВЫЙ ПОТЕНЦИАЛ ОБЩЕГО ОБРАЗОВАНИЯ

Результаты расчетов рейтинга организаций общего образования города по показателям «Кадровый потенциал общего образования»

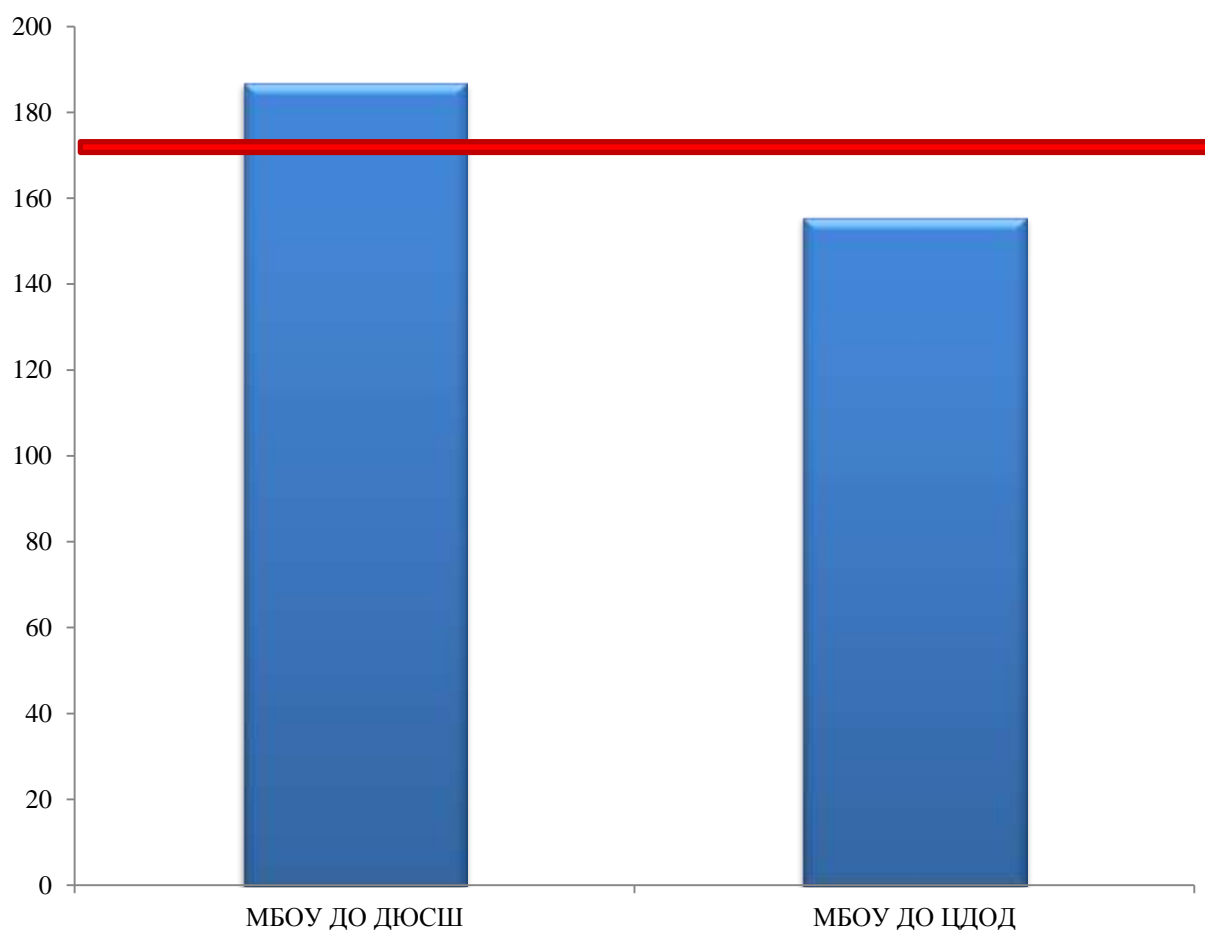
№	Наименование общеобразовательной организации	Рейтинг	% к первому месту
1.	МБОУ «Начальная школа № 5»	275,3	100
2.	МБОУ «Гимназия»	240,8	87,5
3.	МБОУ СОШ № 2 им. Н.И. Борева	236,3	85,9
4.	МБОУ СОШ № 1 (с углубленным изучением отдельных предметов)	208,9	75,9
5.	МБОУ СОШ № 3	179,5	65,2
Среднегородской показатель		228,2	



КАДРОВЫЙ ПОТЕНЦИАЛ ДОПОЛНИТЕЛЬНОГО ОБРАЗОВАНИЯ

Результаты расчетов рейтинга организаций дополнительного образования города
по показателям «Кадровый потенциал дополнительного образования»

№	Наименование образовательной организации	Рейтинг	% к первому месту
1.	МБОУ ДО ДЮСШ	186,9	100
2.	МБОУ ДО ЦДОД	155,63	83,3
Среднегородской показатель		171,3	



**ПЕРЕЧЕНЬ ПОКАЗАТЕЛЕЙ ДЛЯ РАСЧЕТА РЕЙТИНГА
«РЕГИОНАЛЬНАЯ ОБРАЗОВАТЕЛЬНАЯ ПОЛИТИКА
УПРАВЛЕНИЯ ОРГАНИЗАЦИЯМИ»**

№ п/п	Наименование показателя	Единица измерения	Источник	Весовой коэффициент
Дошкольное образование				
1.	Удельный вес воспитанников образовательных организаций, осуществляющих образовательную деятельность по образовательным программам дошкольного образования, присмотр и уход, обучающихся по программам, соответствующим требованиям ФГОС ДО, в общем числе воспитанников образовательных организаций, осуществляющих образовательную деятельность по образовательным программам дошкольного образования, присмотр и уход	%	МБДОО	+1
2.	Удельный вес образовательных организаций, осуществляющих образовательную деятельность по образовательным программам дошкольного образования, присмотр и уход, имеющих опубликованные (в сети Интернет) публичный доклад об образовательной и финансово-хозяйственной деятельности в 2016 году, в общем числе образовательных организаций, осуществляющих образовательную деятельность по образовательным программам дошкольного образования, присмотр и уход	%	МБДОО	+1
3.	Удельный вес образовательных организаций, осуществляющих образовательную деятельность по образовательным программам дошкольного образования, присмотр и уход, в которых согласно зарегистрированному уставу действует орган государственного управления, обладающего комплексом управленческих полномочий, в том числе по распределению средств стимулирующей части фонда оплаты труда	%	МБДОО	+1
4.	Удельный вес образовательных организаций, осуществляющих образовательную деятельность по образовательным программам дошкольного образования, присмотр и уход, являющихся инновационными площадками регионального, муниципального уровня в общем числе образовательных организаций, осуществляющих образовательную деятельность по образовательным программам дошкольного образования, присмотр и уход	%	МБДОО	+1
5.	Удельный вес образовательных организаций, осуществляющих образовательную деятельность по образовательным программам до-	%	МБДОО	+1

	школьного образования, присмотр и уход, заключивших договора о сотрудничестве с организациями общего, дополнительного образования, культуры, спорта и т.д., в общем числе образовательных организаций, осуществляющих образовательную деятельность по образовательным программам дошкольного образования, присмотр и уход			
6.	Удельный вес образовательных организаций, осуществляющих образовательную деятельность по образовательным программам дошкольного образования, присмотр и уход, имеющих свои сайты (web - страницы) в общем числе образовательных организаций, осуществляющих образовательную деятельность по образовательным программам дошкольного образования, присмотр и уход	%	МБДОО	+1
7.	Удельный вес дошкольных образовательных организаций (юр.лиц и филиалов), которые завершили все процедуры по аттестации рабочего места и получили аттестат безопасности в общем количестве дошкольных образовательных организаций (юр.лиц и филиалов), подлежащих процедуре аттестации	%	МБДОО	+1
Общее образование				
1.	Удельный вес общеобразовательных организаций, имеющих опубликованные (в сети Интернет) публичный доклад об образовательной и финансово-хозяйственной деятельности, в общем числе общеобразовательных организаций	%	МБОО	+1
2.	Количество учителей – победителей конкурса лучших учителей РФ на получение денежной премии в рамках приоритетного национального проекта «Образование» в Тамбовской области	Ед.	МБОО	+100
3.	Удельный вес учителей общеобразовательных организаций муниципалитета, получающих по результатам конкурсного отбора денежные выплаты лучшим педагогическим работникам, установленные федеральным или региональным законодательством	%	МБОО	+1
4.	Удельный вес общеобразовательных организаций муниципалитета, осуществляющих деятельность в качестве региональных или федеральных инновационных площадок	%	МБОО	+1
5.	Удельный вес общеобразовательных организаций (юридических лиц), демонстрирующих положительную динамику результатов государственной итоговой аттестации по сравнению с прошлым годом, в общей численности общеобразовательных организаций муниципалитета (юридических лиц), включенных в муници-	%	МБОО	+1

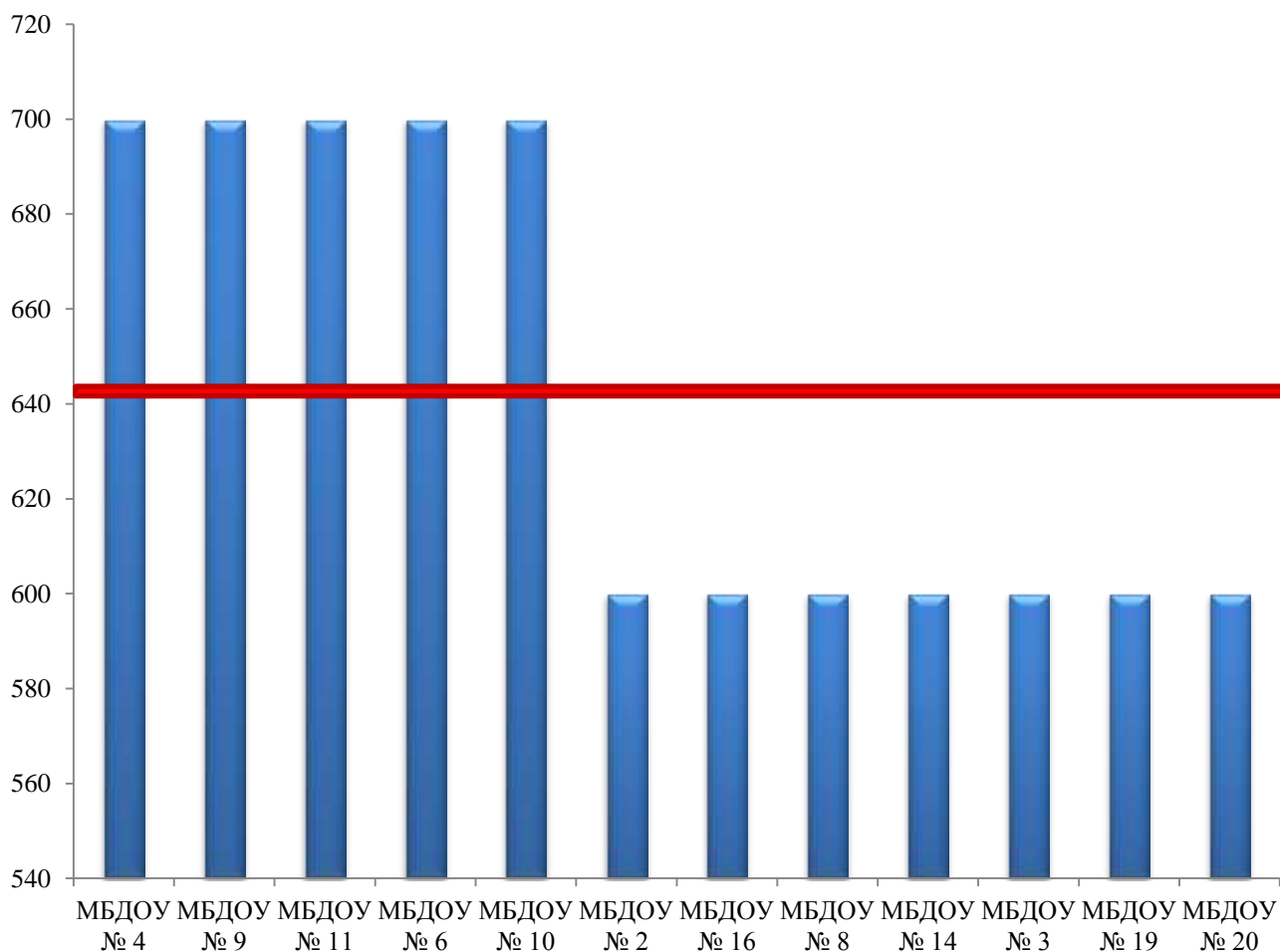
	пальную программу повышения качества образования в школах с низкими результатами обучения и в школах, функционирующих в неблагоприятных условиях			
6.	Удельный вес общеобразовательных организаций (юр.лиц и филиалов), которые завершили все процедуры по аттестации рабочего места и получили аттестат безопасности в общем количестве общеобразовательных организаций (юр.лиц и филиалов), подлежащих процедуре аттестации	%	МБОУ	+1
7.	Удельный вес общеобразовательных организаций (юр.лиц), в которых во всех классах не дублируют электронный журнал в бумажном виде	%	МБОУ	+1
8.	Удельный вес заявлений на зачисление в образовательную организацию, поданных через федеральный и региональный порталы государственных (муниципальных) услуг, в общей численности заявлений, поданных в электронном виде (АИС "Зачисление в ОО")	%	МБОУ	+1
Дополнительное образование				
1.	Удельный вес организаций дополнительного образования, имеющих свои сайты от общего количества организаций дополнительного образования	%	МБОУ	+1
2.	Удельный вес организаций дополнительного образования детей, имеющих опубликованные (в сети Интернет) публичные доклады об образовательной и финансово-хозяйственной, в общем числе организаций дополнительного образования детей	%	МБОУ	+1
3.	Удельный вес организаций дополнительного образования, в которых согласно уставу реализуются формы государственно-общественного управления, в общем числе организаций дополнительного образования	%	МБОУ	+1
4.	Удельный вес организаций дополнительного образования, участвовавших в конкурсах организаций дополнительного образования детей регионального уровня с 2010 по 2017 г.г., в общем их числе	%	МБОУ	+1
5.	Удельный вес организаций дополнительного образования, которые завершили все процедуры по аттестации рабочего места и получили аттестат безопасности в общем количестве организаций дополнительного образования, подлежащих процедуре аттестации	%	МБОУ	+1
6.	Удельный вес заявлений на зачисление в образовательную организацию, поданных через федеральный и региональный порталы государ-	%	МБОУ	+1

	ственных (муниципальных) услуг, в общей численности заявлений, поданных в электронном виде (АИС "Комплектование ДОУ")			
--	---	--	--	--

**РЕГИОНАЛЬНАЯ ОБРАЗОВАТЕЛЬНАЯ ПОЛИТИКА
УПРАВЛЕНИЯ ДОШКОЛЬНЫМИ ОРГАНИЗАЦИЯМИ**

**Результаты расчетов рейтинга дошкольных организаций
по показателям «Региональная образовательная политика
управления дошкольными организациями»**

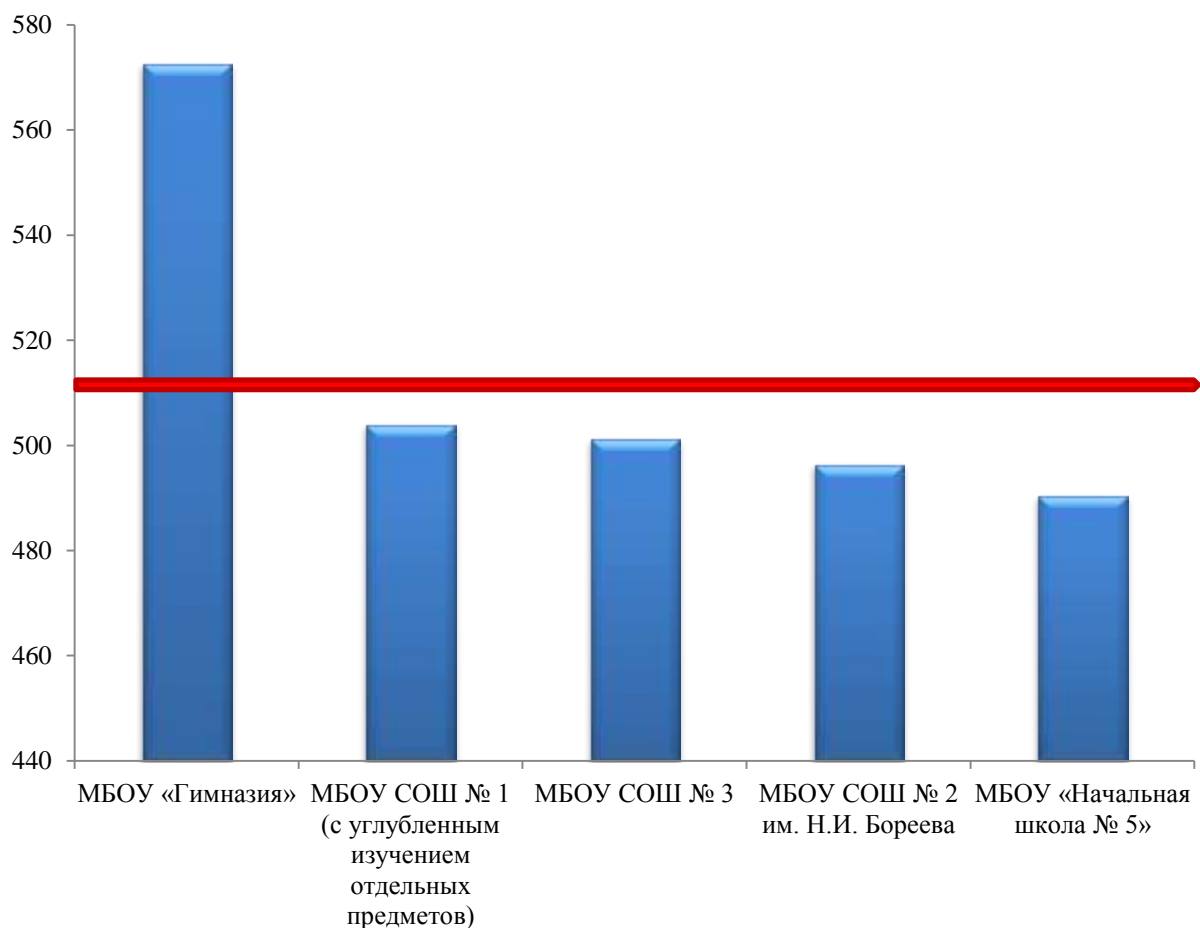
№	Наименование дошкольной образовательной организации	Рейтинг	% к первому месту
1.	МБДОУ № 4	700	100
2.	МБДОУ № 9	700	100
3.	МБДОУ № 11	700	100
4.	МБДОУ № 6	700	100
5.	МБДОУ № 10	700	100
6.	МБДОУ № 2	600	85,7
7.	МБДОУ № 16	600	85,7
8.	МБДОУ № 8	600	85,7
9.	МБДОУ № 14	600	85,7
10.	МБДОУ № 3	600	85,7
11.	МБДОУ № 19	600	85,7
12.	МБДОУ № 20	600	85,7
Среднегородской показатель		641,7	



**РЕГИОНАЛЬНАЯ ОБРАЗОВАТЕЛЬНАЯ ПОЛИТИКА
УПРАВЛЕНИЯ ОРГАНИЗАЦИЯМИ ОБЩЕГО ОБРАЗОВАНИЯ**

**Результаты расчетов рейтинга организаций общего образования
по показателю «Региональная образовательная политика
управления организациями общего образования»**

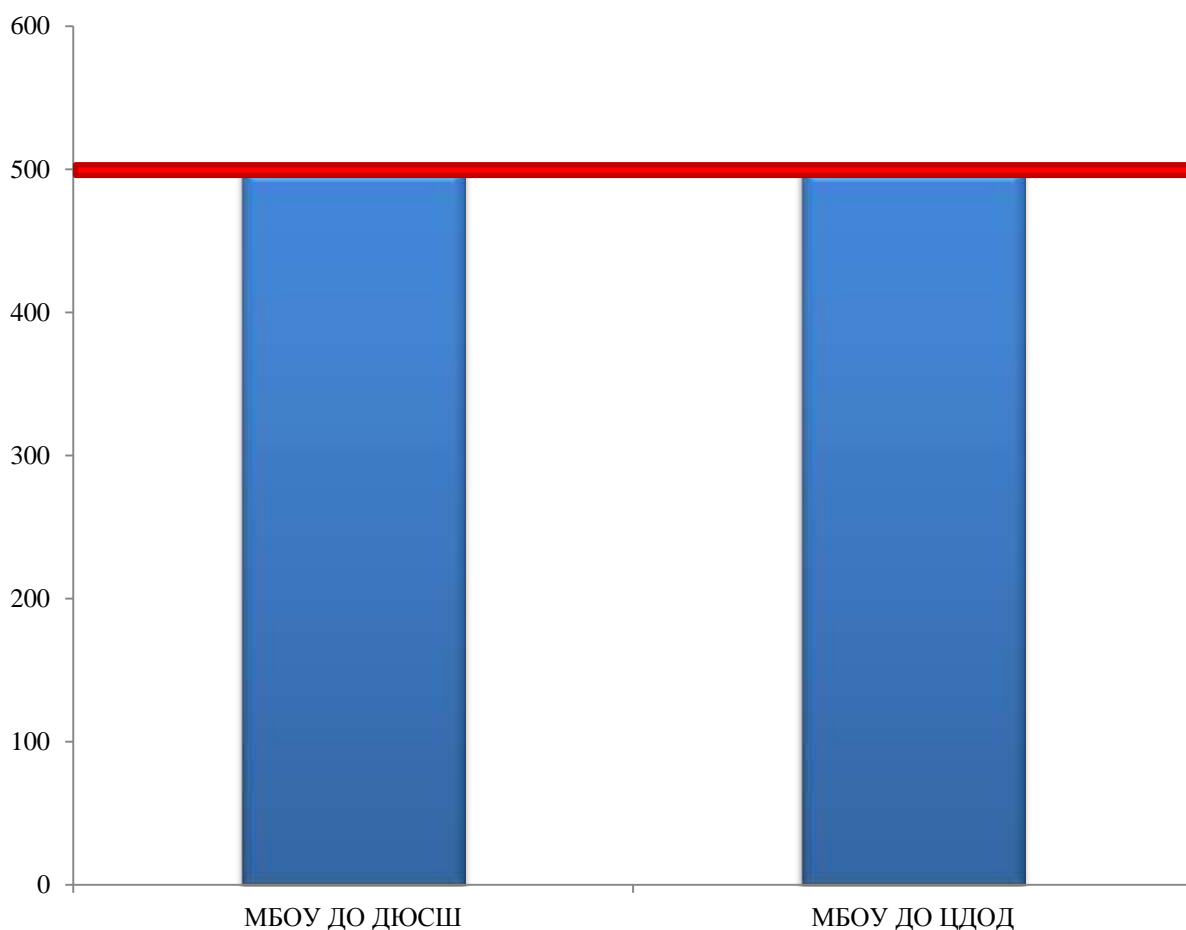
№	Наименование общеобразовательной организации	Рейтинг	% к первому месту
1.	МБОУ «Гимназия»	572,6	100
2.	МБОУ СОШ № 1 (с углубленным изучением отдельных предметов)	504	88,0
3.	МБОУ СОШ № 3	501,3	87,5
4.	МБОУ СОШ № 2 им. Н.И. Бореева	496,4	86,6
5.	МБОУ «Начальная школа № 5»	490,5	85,6
Среднегородской показатель		512,9	



**РЕГИОНАЛЬНАЯ ОБРАЗОВАТЕЛЬНАЯ ПОЛИТИКА
УПРАВЛЕНИЯ ОРГАНИЗАЦИЯМИ ДОПОЛНИТЕЛЬНОГО ОБРАЗОВАНИЯ**

**Результаты расчетов рейтинга организаций дополнительного образования
по показателям «Региональная образовательная политика
управления организациями дополнительного образования»**

№	Наименование общеобразовательного учреждения	Рейтинг	% к первому месту
1.	МБОУ ДО ДЮСШ	500	100
2.	МБОУ ДО ЦДОД	500	100
Среднегородской показатель		500	



**ПЕРЕЧЕНЬ ПОКАЗАТЕЛЕЙ ДЛЯ РАСЧЕТА РЕЙТИНГА
«ИНФОРМАТИЗАЦИЯ ОБРАЗОВАТЕЛЬНЫХ ОРГАНИЗАЦИЙ»**

№ п/п	Наименование показателя	Единица измерения	Источник	Весовой коэффициент
1.	Удельный вес ПК, поступивших в отчетном году за счет средств муниципальных бюджетов, в общем количестве ПК	%	МБДОО	+1,5
2.	Удельный вес ПК, доступных для использования детьми в общем количестве ПК	%	МБДОО	+1
3.	Удельный вес организаций (юр. лица и филиалы), имеющих доступ к сети Интернет с системой контентной фильтрации со скоростью от 1 Мб/сек и выше, в общем числе организаций (юр. лица и филиалы), подключенных к сети Интернет с системой контентной фильтрации	%	МБДОО	+1
Общее образование				
1.	Удельный вес ПК, поступивших в отчетном году за счет средств муниципальных бюджетов, в общем количестве ПК	%	МБОО	+1
2.	Количество учащихся приходится на 1 компьютер, использующийся в учебных целях	Ед.	МБОО	-1
3.	Удельный вес ПК, используемых в учебных целях в общем количестве ПК	%	МБОО	+1
4.	Удельный вес ПК, доступных для использования обучающимися в свободное от занятий время, в общем количестве ПК, используемых в учебных целях	%	МБОО	+1
5.	Количество учащихся общеобразовательных организаций приходится на 1 компьютер, подключенный к сети Интернет с системой контентной фильтрации	%	МБОО	-1
6.	Удельный вес ПК, подключенных к сети Интернет с системой контентной фильтрации в общем количестве ПК	%	МБОО	+1
7.	Удельный вес ПК, используемых в учебных целях, подключенных к сети Интернет с системой контентной фильтрации, в общем количестве ПК, подключенных к сети Интернет с системой контентной фильтрации	%	МБОО	+1
8.	Удельный вес ПК, подключенных к сети Интернет с системой контентной фильтрации, используемых в учебных целях доступных для использования обучающимися в свободное от занятий время, в общем количестве ПК, используемых в учебных целях, подключенных к сети Интернет с системой контентной фильтрации	%	МБОО	+1
9.	Удельный вес общеобразовательных организа-	%	МБОО	+0,7

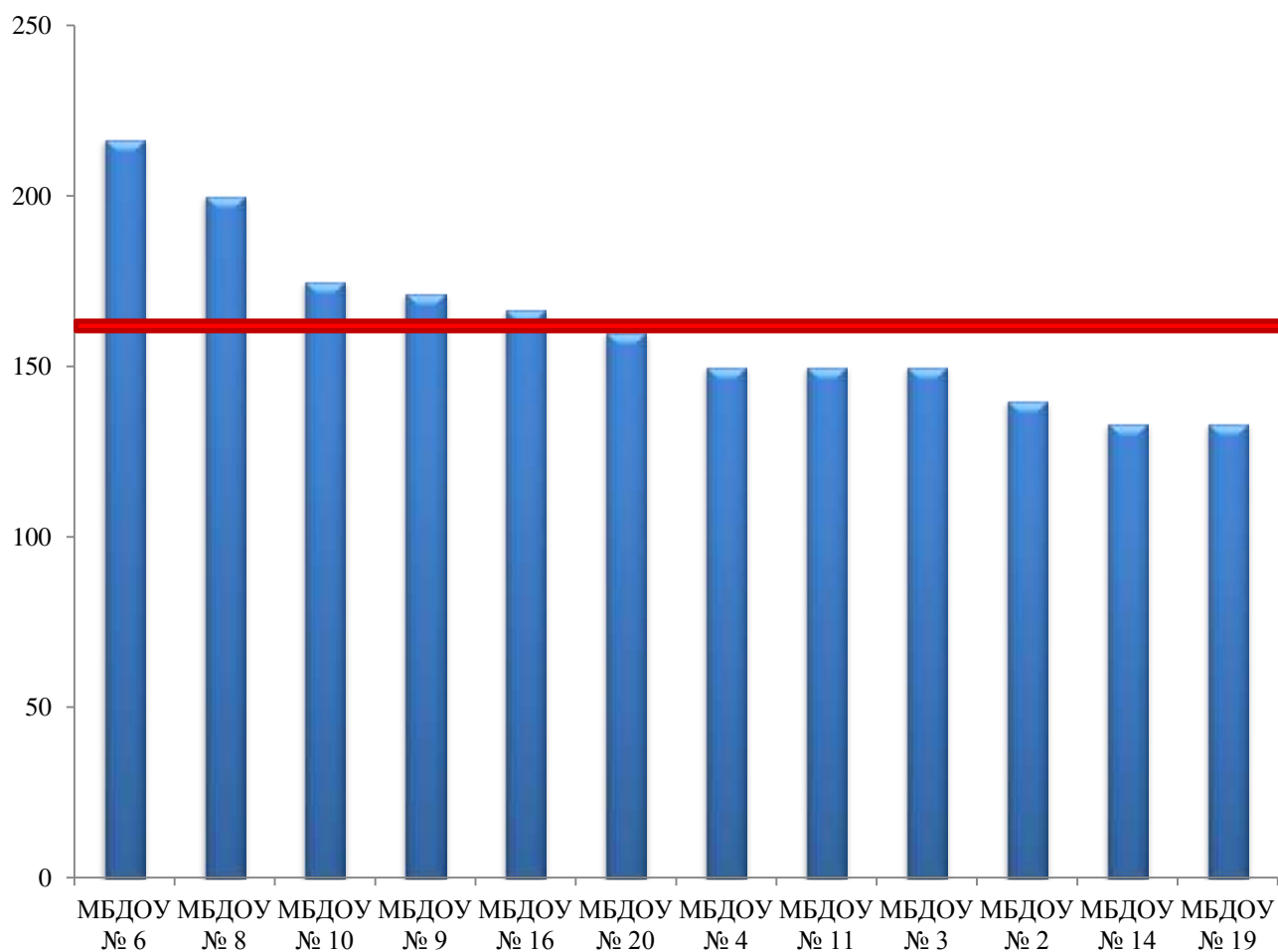
	ций (юр.лиц и филиалов), имеющих доступ к сети Интернет с системой контентной фильтрации со скоростью от 1 до 2 Мб			
10.	Удельный вес общеобразовательных организаций (юр.лиц и филиалов), имеющих доступ к сети Интернет с системой контентной фильтрации со скоростью от 2 Мб и выше	%	МБОУ	+1
11.	Удельный вес ПК в составе локальных вычислительных сетей в общем количестве ПК	%	МБОУ	+1
12.	Удельный вес организаций, в которых систематически ведется электронный дневник, электронный журнал успеваемости всеми учителями по всем учебным предметам в общем количестве образовательных организаций	%	МБОУ	+1
13.	Удельный вес сотрудников в образовательных организациях (всего) (педагогических и административных работников), активированных в информационных системах электронных дневников и журналов успеваемости в общем количестве сотрудников в образовательных организациях (всего)(педагогических и административных работников)	%	МБОУ	+1
14.	Удельный вес учеников в образовательных организациях, активированных в информационных системах электронных дневников и журналов успеваемости в общем количестве учеников в образовательных организациях (всего)	%	МБОУ	+1
15.	Удельный вес родителей учащихся в образовательных организациях, пользующихся информационной системой электронных дневников и журналов успеваемости в общем количестве родителей учащихся в образовательных организациях (всего)	%	МБОУ	+1
16.	Удельный вес образовательных организаций, реализующих образовательные программы с использованием дистанционных технологий в общем количестве образовательных организаций	%	МБОУ	+1
17.	Своевременное ведение электронных дневников и журналов успеваемости (Доля своевременно выставленных оценок. Своевременно выставленной оценкой (отметкой о присутствии или комментарием к уроку) считаются, внесенные в Систему до 12:00 следующего дня после ее получения и только по определенным видам работ на уроке: ответ на уроке, работа на уроке, наизусть, поведение)	%	МБОУ	+1
18.	Степень наполненности расписания в ОО в электронных дневниках и журналах успеваемости (Наличие расписания занятий в ОО.	%	МБОУ	+1

	Расписание считается созданным, если у класса за отчетный период (7 дней) в Системе зафиксировано не менее 9 уроков)			
19.	Планирование уроков в электронных дневниках и журналов успеваемости (Отношение количества уроков с заполненной темой урока и/или выданным домашним заданием к общему количеству уроков за отчетный период (7 дней)	%	МБОУ	+1
20.	Ведение журналов в электронном виде (Отношение количества уроков с оценкой или отметкой о присутствии или комментарием к уроку или отметкой «Урок проведен» к общему количеству уроков за отчетный период)	%	МБОУ	+1
Дополнительное образование				
1.	Удельный вес ПК, поступивших в отчетном году за счет средств муниципальных бюджетов, в общем количестве ПК	%	МБОУ	+1
2.	Удельный вес ПК, используемых в учебных целях в общем количестве ПК	%	МБОУ	+1
3.	Удельный вес организаций, имеющих доступ к сети Интернет с системой контентной фильтрации со скоростью от 1 Мб/сек и выше, в общем числе организаций, подключенных к сети Интернет с системой контентной фильтрации	%	МБОУ	+1
4.	Удельный вес ПК, используемых в учебных целях, подключенных к сети Интернет с системой контентной фильтрации, в общем количестве ПК, подключенных к сети Интернет с системой контентной фильтрации	%	МБОУ	+1

ИНФОРМАТИЗАЦИЯ ОБРАЗОВАТЕЛЬНЫХ ОРГАНИЗАЦИЙ

Результаты расчетов рейтинга организаций дошкольного образования города по показателям «Информатизация дошкольных образовательных организаций»

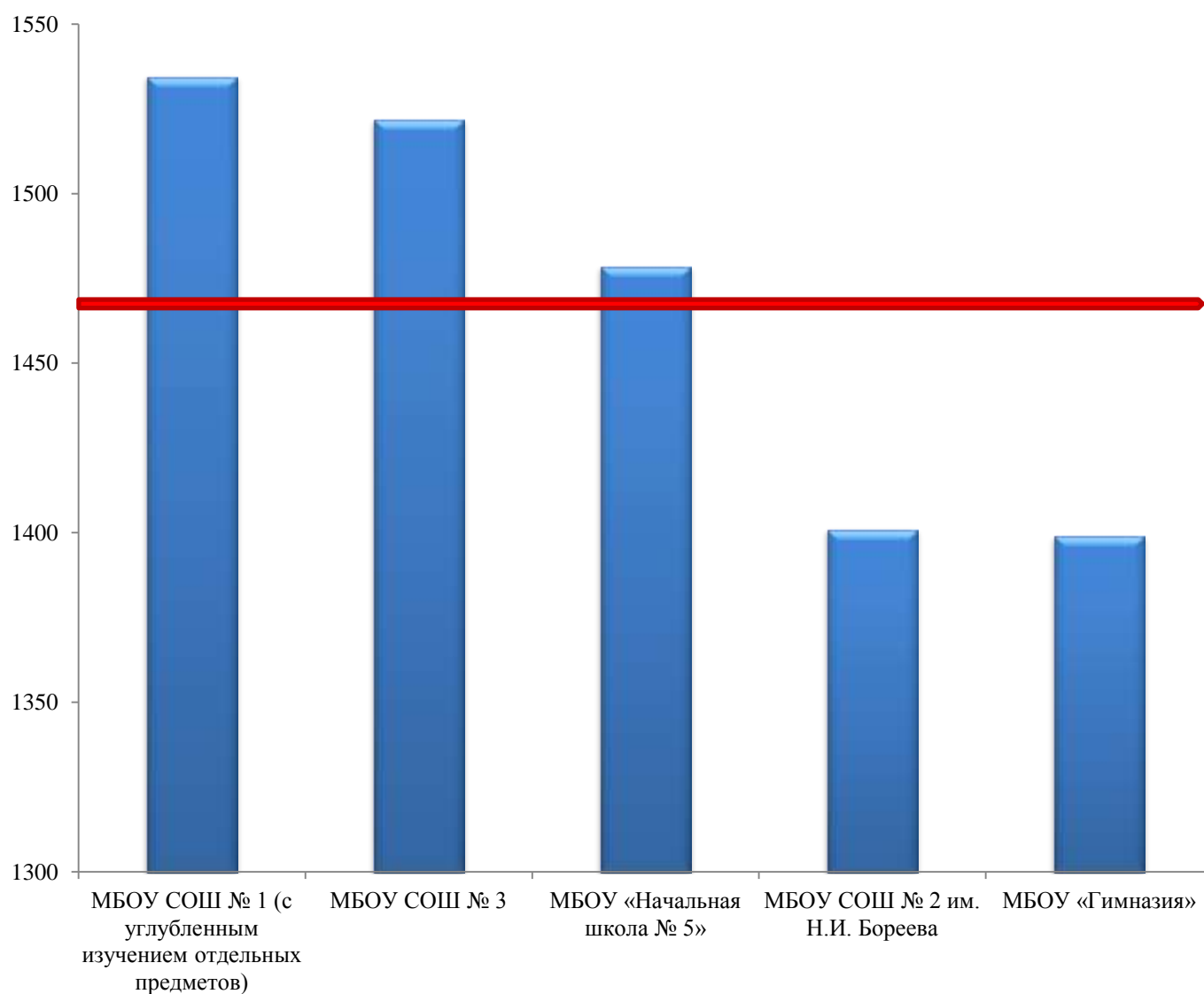
№	Наименование дошкольной образовательной организации	Рейтинг	% к первому месту
1.	МБДОУ № 6	216,7	100
2.	МБДОУ № 8	200	92,3
3.	МБДОУ № 10	175	80,8
4.	МБДОУ № 9	171,4	79,1
5.	МБДОУ № 16	166,7	76,9
6.	МБДОУ № 20	160	73,8
7.	МБДОУ № 4	150	69,2
8.	МБДОУ № 11	150	69,2
9.	МБДОУ № 3	150	69,2
10.	МБДОУ № 2	140	64,6
11.	МБДОУ № 14	133,3	61,5
12.	МБДОУ № 19	133,3	61,5
Среднегородской показатель		162,2	



ИНФОРМАТИЗАЦИЯ ОБРАЗОВАТЕЛЬНЫХ ОРГАНИЗАЦИЙ

Результаты расчетов рейтинга организаций общего образования города по показателям «Информатизация общеобразовательных организаций»

№	Наименование общеобразовательной организации	Рейтинг	% к первому месту
1.	МБОУ СОШ № 1 (с углубленным изучением отдельных предметов)	1531,6	100
2.	МБОУ СОШ № 3	1522,1	99,4
3.	МБОУ «Начальная школа № 5»	1478,6	96,6
4.	МБОУ СОШ № 2 им. Н.И. Бореева	1401,2	91,5
5.	МБОУ «Гимназия»	1398,1	91,3
Среднегородской показатель		1466	



ИНФОРМАТИЗАЦИЯ ОБРАЗОВАТЕЛЬНЫХ ОРГАНИЗАЦИЙ

Результаты расчетов рейтинга организаций общего образования города по показателям «Информатизация организаций дополнительного образования»

№	Наименование общеобразовательного учреждения	Рейтинг	% к первому месту
1.	МБОУ ДО ЦДОД	255	78,4
2.	МБОУ ДО ДЮСШ	200	100
Среднегородской показатель		227,5	

